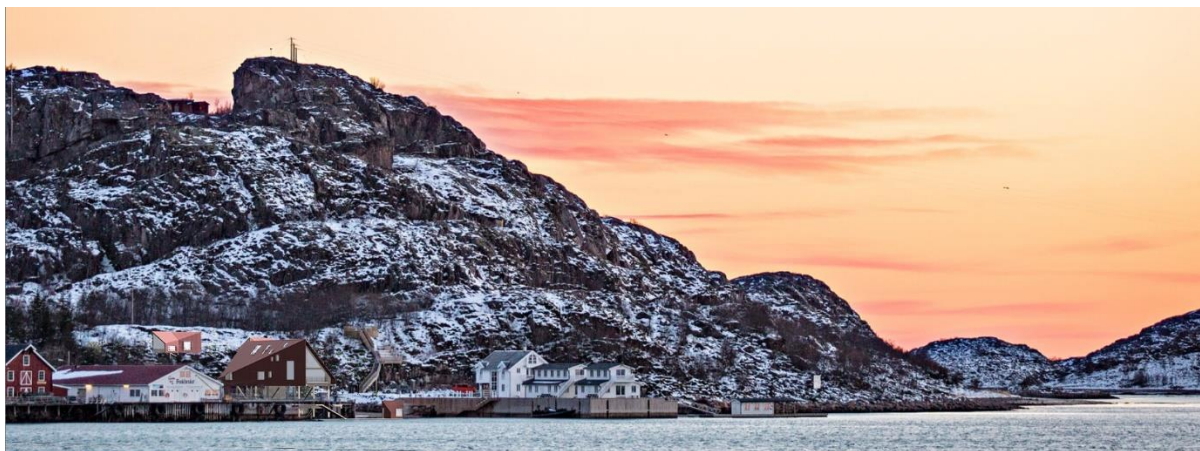


## Reguleringsforslag Ediassenbrygga Nordskot, argumentasjon for høydene på KBA1 og KBA2

I dette dokumentet redegjøres det for høyder og utforming av kombinasjonsbygg «Rorbua» på Ediassenbrygga, hvor reguleringshøyden er satt til maks. 8 og 13 meter.



Som beskrevet i planbeskrivelsen foreslås det et kombinasjonsbygg og ny brygge der hvor kai og bygning ligger i dag. Bygningen i området KBA1 skal tjene både som et utgangspunkt for turen ut til Grøtøya, samtidig som det skal ha selvstendige funksjoner som leilighet og overnattingsmuligheter for eier og gjester på Ediassenbrygga. Det vil også inneholde noe lagerfunksjoner for båt og utstyr. Det som har vært vesentlig for utformingen av «Rorbua» er at bygget er løftet opp fra brygga. På denne måten stenger det ikke for fysisk eller visual kontakt med sjøen. Man kan gå ut på kaia og ned på flytebryggen, man kan lagre en mindre båt og utstyr på dette planet. Det er også tenkt at man kan ha ulike aktiviteter hvor det er godt å være under tak. Man har ønsket at «Rorbua» ikke skal stenge for utsynet mot sjøen, men tvert i mot henvende seg mot sjøen og Grøtøya. Slik vil nye «Ediassenbrygga» fungere som portalen til Grøtøya, både i praksis og visuelt.



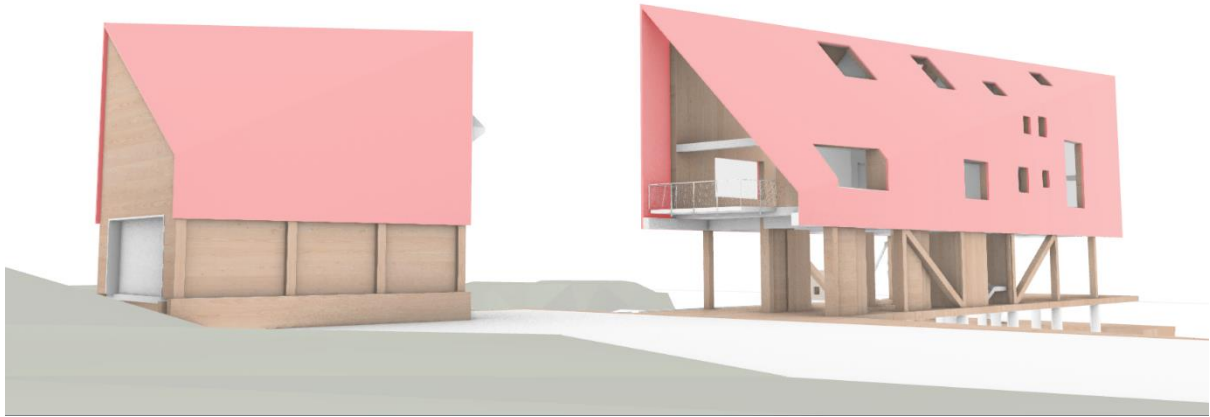
Utformingen av bygget kan sees som en nyfortolkning av den tradisjonelle rorbua med saltak. Vi har løftet mønet i en diagonal retning for å gi bygget en annen dynamikk og et moderne uttrykk. Dette grepet gir et godt og interessant romforløp inne, samtidig som hovedretningen på bygningen beholdes. For å klare 2 etasjeplan over brygga, samt en fri bryggehøyde på 3,25 m, blir totalhøyden på bygget 12,3 m. Taket og høyden dempes ved at tak og vegger har samme overflatebehandling, og fremstår som én form, hvor takflaten og vegg glir over i hverandre fra mønlinje til gesims og definerer bygningens form og retning.



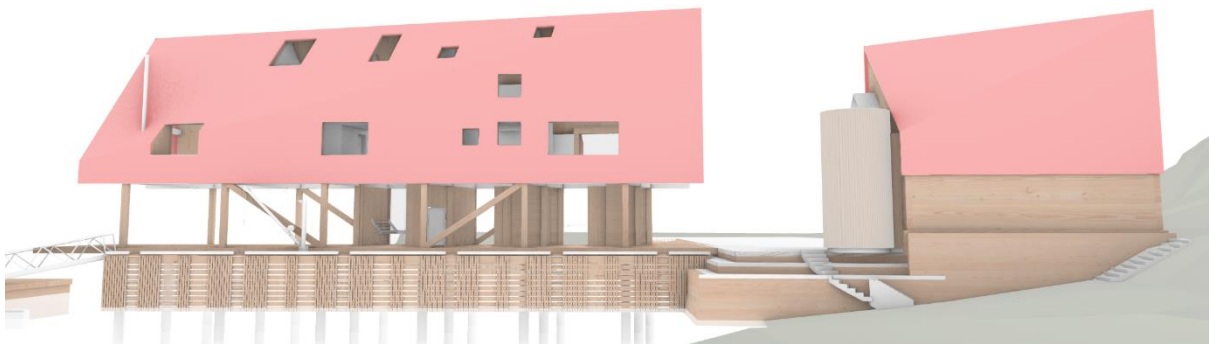
Bygningen vil fremstå som lett og løftet opp over bryggeplanet, fremfor en barriere mot sjøen, slik flere av bygningene på Nordkot gjør.

Vi viser til vedlagte illustrasjoner som viser bygget fra sjøen og fra land. Her kan man se hvordan det er tenkt at bryggeplanet ligger åpent under selve bygningen, med vanlige bryggefunksjoner tilknyttet aktiviteten både på Grøtøya og på Ediassenbrygga. Slik vil brygga knyttes sammen med utearealene til Bygdelaget og butikken og vil ikke stenge for den visuelle kontakten mot sjøen og Lofotveggen i horisonten.

For felt KBA2 er det planlagt oppført en garasjen for plass til 2 biler, lagerrom for varer til Grøtøya samt en wc for ventende til båttransport til Grøtøya. I garasjens 2. etasje ønskes det lagerrom for oppbevaring av kajaker og div. utstyr. Bygget er planlagt med maksimalt tillatte høyder 4 og 9,5 m.



Begrunnelsen for disse høydene er at man ønsker ståhøyde i lageret i 2. etasje. På samme måte som for «Rorobua» på felt KBA 1, forklares byggets geometri med at man ønsker en fortolkning av et tradisjonelt saltak. Mønet spenner diagonalt i byggets lengderetning og takflatene glir over i veggflater. Bygget har ikke en tradisjonell gesims, og høyden virker mer dempet og samlet i en helhetlig form. Trapp opp til 2. etasje er lagt som en spiraltrapp på byggets utside og en trappeadkomst til stranda både foran og på siden av bygget. Det vil også være en liten kran og en luke i gavlen for heising av utstyr opp til 2. etasjen.



Snøhetta 11. april 2024