

### *Visjon for Porsanger Kulturskolen:*

- Veien fra drøm til virkelighet.

### *Mål for Porsanger kulturskolen:*

- Bidra til musiske og kreative mennesker.
- Mestring og trivsel gjennom musikk- og kunstutøving.
- Fokus på vår trekulturelle arv.
- Være et ressurscenter for det lokale kulturlivet.



### SJEKKLISTE FOR FORELDRE

- Gi alltid beskjed når eleven ikke kan komme på time. 97112067
- Sjekk jevnlig sms.
- Kulturskolens har en lukket FB gruppe og en åpen FB side.
- Vis interesse og støtt barnas øvingsrutiner.
- Hjelp barna med å holde orden på instrument og utstyr.
- Hjelp barna med renhold/vedlikehold av instrument og utstyr.
- Hjelp til med den praktiske organiseringen av arrangementer.



### **Porsanger Kulturskole**

Kirkeveien 26  
9700 LAKSELV

Ansatte mob: 97112067  
Rektor mob: 413 13 045

Epost: [kulturskolen@porsanger.kommune.no](mailto:kulturskolen@porsanger.kommune.no)

---

## VELKOMMEN TIL PORSANGER KULTURSKOLE

GIR TILPASSET UNDERVISNING TIL  
ENKELTELEVER OG GRUPPER

---

### Veien fra drøm til virkelighet!



# PORSANGER KULTURSKOLE

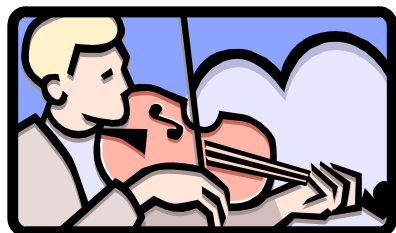
Skolen der du virkelig kan utfolde dine musiske og kreative sider. Hos oss kan du bli god i å spille alene eller sammen med andre. Vi gir tilpasset undervisning for både enkelt elever og for grupper.

## Innmelding/opptak

Opptak av nye elever skjer i begynnelsen av hvert skoleår og etter nyttår. Det kan tas opp elever ellers i skoleåret hvis det er ledige plasser. Barn og unge har 1. prioritet ved opptak. De som ikke kommer inn i første omgang, blir satt på venteliste.

## Utmelding

Elever som tas opp har plass til denne sies opp skriftlig. Siste frist for utmelding er 1. desember for vårhalvåret og 1. juni for høsthalvåret. Elever som sier opp etter fristene, må betale kontingent for neste semester.



## Instrument

Kultursskolen har et begrenset antall instrument til leie. Ved leie av instrument må det underskrives en leiekontrakt der elevene sier seg ansvarlig for instrumentet under leie perioden. Elever på piano og orgel bør ha tilgang på instrument hjemme.

## Instrumentalundervisning i:

Piano, tverrfløyte, fiolin, gitar, sang, trommer og bass/kontrabass og musikkterapi.

## Gruppeundervisning:

Visuelle kunstoffag. Elevkor. Folkedans. Samspill.



Enkeltelever får undervisning 25 min. hver, mens grupper får undervisning 45 min. Undervisningen i kulturskolen følger i hovedsak skoleåret.

## Konserter/utstillinger/forestillinger

Kulturskolen har en rekke konserter, utstillinger og forestillinger i løpet av året. Den tilbakemeldingen elevene får fra publikum her, er elevenes belønning for strevet de har hatt med øving og læring. Derfor er det viktig at foreldre og andre stiller opp på slike arrangement.

## KONTINGENT

Kommunestyret bestemmer kontingenten. Satsene for 2022

- Elevkontingent, barn kr. 1782.- pr. halvår
- Elevkontingent, voksen kr. 2193.- pr. halvår
- Instrumentleie kr. 389.- pr. halvår
- Undervisning stor gruppe kr. 1361.- pr
- Salg av timer til voksenopplæring kr. 702 pr time pr. halvår.
- Elevene belastes for det materiellet som brukes
- Innbetaling av kontingent skjer etter regning to ganger i året