

Hvordan jobber vi i nytt sengebygg?



Døgnavdelinger Nye HDS

Det nye hovedbygget på Haraldsplass, med nye døgnavdelinger, nytt akuttmottak og ny hovedinngang er nøye planlagt for å skape gode lokaler for pasientene, og gode arbeidsforhold for ansatte. Helt fra første fase i prosjektet har det vært arbeidet for at bygg og organisasjon skal passe sammen for en god og effektiv sykehusdrift. En rekke ansatte har bidratt både til utformingen av bygget, og til utarbeidelse av nye driftsmodeller.



Det har vært jobbet mye med å detaljere og sette de nye driftsmodellene ut i praksis. Løsningene er blant annet basert på eksisterende god praksis ved HDS sine sengeposter, studiebesøk og hospitering på andre sykehus, referat fra pasientsikkerhetsvisitter og Lean prosjekter utført ved HDS.

Konseptet Nye Haraldsplass



- Et nytt bygg gir muligheter for å arbeide på nye måter
- Det nye bygget er tegnet av erfarne sykehusarkitekter fra CF. Møller, basert på erfaringer fra mange tidligere sykehusbygg i Norge og internasjonalt
- Mange kollegaer på sykehuset har deltatt i utformingen av bygget for å tilpasse det til vårt bruk
- Sengetunmodellen legger til rette for at personalet er nærmere pasienten, og at arbeidsplasser og materiell finnes nær der man trenger det. Dette skal gi mindre trafikk i korridorene, og mer arbeidsro
- Et bygg tilpasset dagens sykehusdrift, mye nytt utstyr og gjennomtenkte driftsmodeller skal gi en bedre pasientopplevelse, bedre pasientflyt, og bedre arbeidsflyt

Prosjektet har jobbet med å se alt i en helhet, med pasienten i sentrum.

Teknologi

- Tavlemøter
- Mobile enheter
- Sykesignal og alarmer
- Enklere pålogging og sesjonsvandring



Ikke-medisinske støtteprosesser

- Sengevask og logistikk
- Aktiv vareforsyning
- Renhold
- Portør tjenesten
- De frivillige
- **Resepsjonsløsningene**



Medisinske støtteprosesser

- Medikamenthåndtering
- Matserving
- **Resepsjonens og merkantiles rolle**
- LAB, røntgen, rehab.tjenester

Organisering

- Standardisering og fleksibilitet
- Ny organisering på tun
- Fysisk utforming av bygg

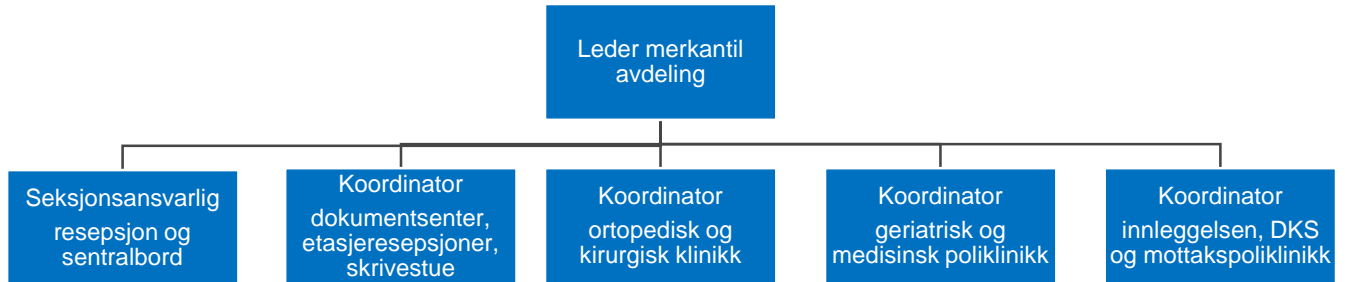


Pasientbehandling og samhandling

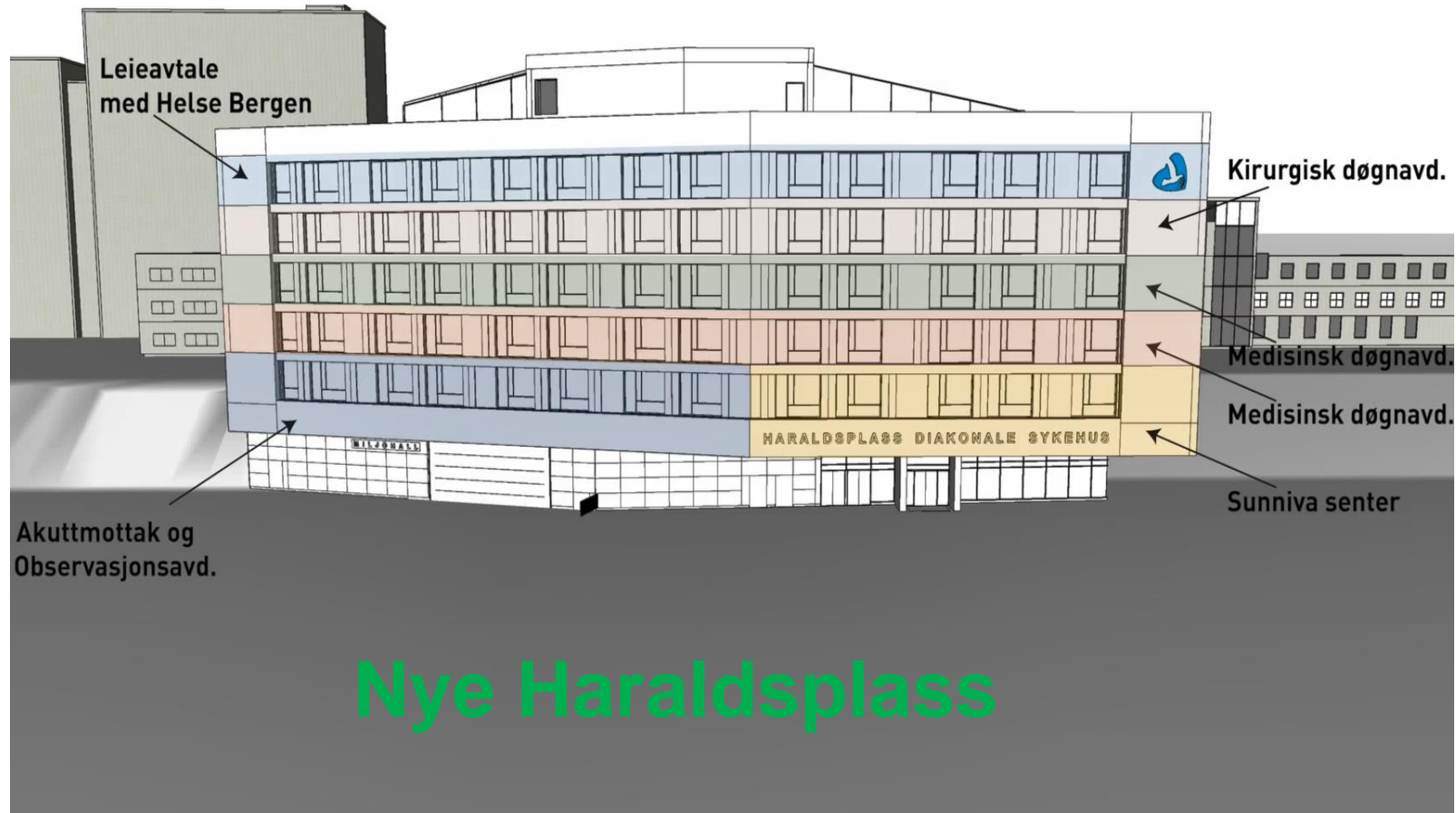
- Samhandling på tun
- Pre-visitt/visitt
- Mester/svenn prinsipp legetjenesten
- Pasientflyt og standardiserte forløp



Merkantil avdeling Haraldsplass Diakonale Sykehus



Etasjeinnplassering Nye HDS



Nye Haraldsplass

Fra sekretær på post til sekretær i etasjeresepsjonen

- **Etasjeresepsjonen** er plassert i midtkjernen i hver etasje og binder de fire tunene sammen
 - Når man kommer opp til etasjene via hovedresepsjonen, blir etasjeresepsjonen det første møtet med avdelingen
 - Vi har vår arbeidsstasjon i etasjeresepsjonen, og innehar en servicefunksjon overfor pasienter, pårørende og andre besøkende til avdeling
-
- Arbeidstid dagtid hverdager
 - Servicefunksjon overfor pasienter og pårørende
 - Støttefunksjon til leger og sykepleiere på post



Hvem er sekretærene i etasjeresepsjonene?

De må ha lyst, og så må de brenne for jobben!
Og da ser vi etter følgende:

Holdning og innstilling
Er de på tilbudssiden?
Kommunikasjonsevner
Ekte serviceinnstilling
Høy arbeidskapasitet
Selvgående og initiativrike

