



MOLDE KOMMUNE
Seksjon arealplan og landbruk

Notat

Trafikkanalyse Fjellbruvegen 20-24

27.04.2019

Trafikkanalyse

INNHOLD

Innledning

Dagens situasjon

Trafikkulykker

Trafikksikkerhet

Turproduksjon, vegkapasitet og kollektiv

Virkning av plan

Oppsummering og konklusjon

Jostein Bø
Arealplansjef

1 INNLEDNING

Molde kommune er eier av tre eiendommer mellom Langmyrvegen og Vonheimvegen. Disse grenser inn til hverandre, og det arbeides med planer for en samlet utbygging til boligformål.

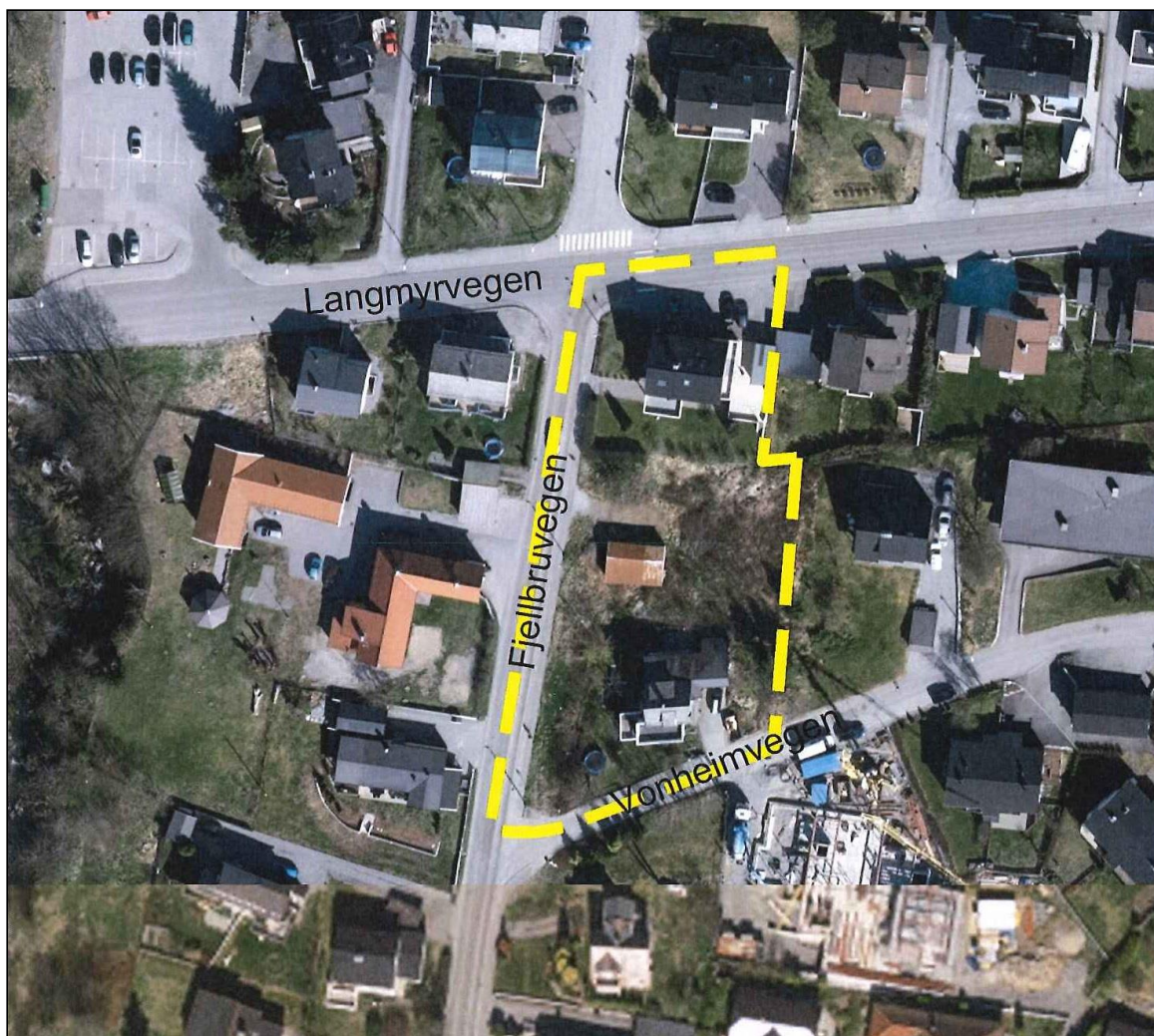


Fig 1 - planområdet

2 DAGENS SITUASJON

Ulike deler av planområdet har i dag tilkomst/avkjørsel til Vonheimvegen, Fjellbruvegen og Langmyrvegen.

- Langmyrvegen:

Langmyrvegen er fylkesveg, Fv 401.

Langmyrvegen er i tillegg til å være atkomstveg til enkelttomter, en øvre forbindelsesveg mellom Moldelivegen og Frænavegen. Den fanger også opp en stor andel av trafikken til og fra Nordbyen.

Litt vest for planområdet, ca 60 – 70 m, ligger en dagligvarebutikk på nordsiden av ve-gen.

Regulert vegbredde: 9,0 m. Eldre reguleringsplaner viser ikke fortau.

Det er fortau langs nordsiden med bredde 2,5 – 3,0 m.

Faktisk bredde kjøreveg: ca 6,5 m.

Ingen trafikkregulering.

Skiltet hastighet: 40 km/t

Trafikktelling 2016: ÅDT 3240.

- Vonheimvegen:

Kommunal veg.

Vonheimvegen er atkomstveg til enkelttomter, ca 150 m lang. Mot øst går den over i Vejlevegen, som er gjennomgående fram til Langmyrvegen ved Langmyra skole. I østre enden er Vonheimvegen også tilknyttet Lars Nøsens veg (atkomstveg og blindveg) og Mikkelvegen.

Regulert bredde: 6,0 m.

Faktisk bredde: 4,0 - 5,3 m.

Ingen trafikkregulering.

Skiltet hastighet: Sone 30 km/t

Trafikktelling 2010: ÅDT 337.

- Fjellbruvegen:

Kommunal veg.

Fjellbruvegen er en forbindelsesveg nord-sør, mellom Moldelivegen og Granlia. I tillegg krysser den Langmyrvegen.

Retten vest for planområdet er den også tilkomstveg til Speidernes hus.

Regulert bredde: 5,5 – 9,0 m.

Faktisk bredde: 5,6 - 6,0 m forbi planområdet.

Ingen trafikkregulering.

Skiltet hastighet: Sone 30 km/t.

Trafikktall, estimert: underkant av ÅDT 3000.

Trafikkregulering:

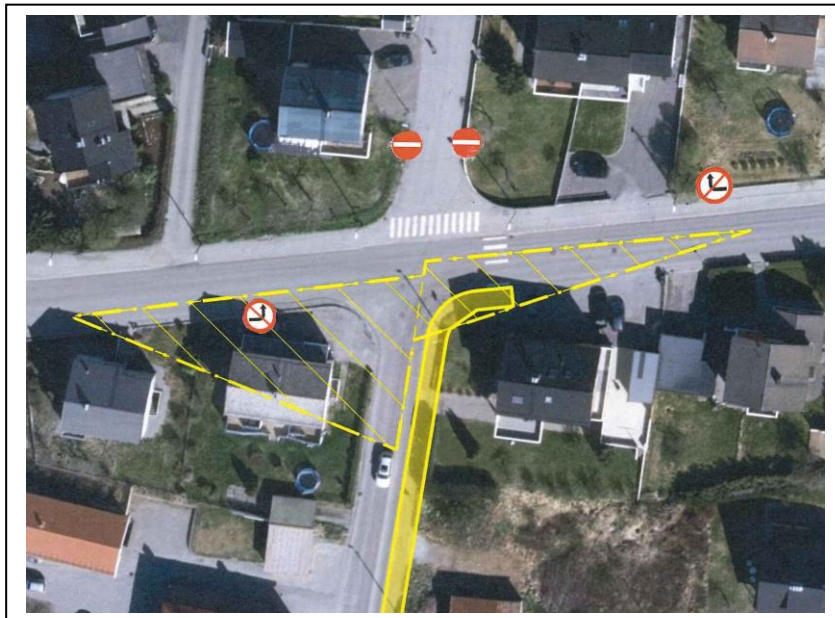


Fig 2 – trafikkregulering

Krysset mellom Fjellbruvegen og Langmyrvegen er et X-kryss med redusert kjøremønster. Fra Langmyrvegen er det ikke tillatt å svinge inn i den nordre delen av Fjellbruvegen.

3 TRAFIKKULYKKER

I Norsk vegdatabank er det registrert ulykkespunkt som vist på kart.

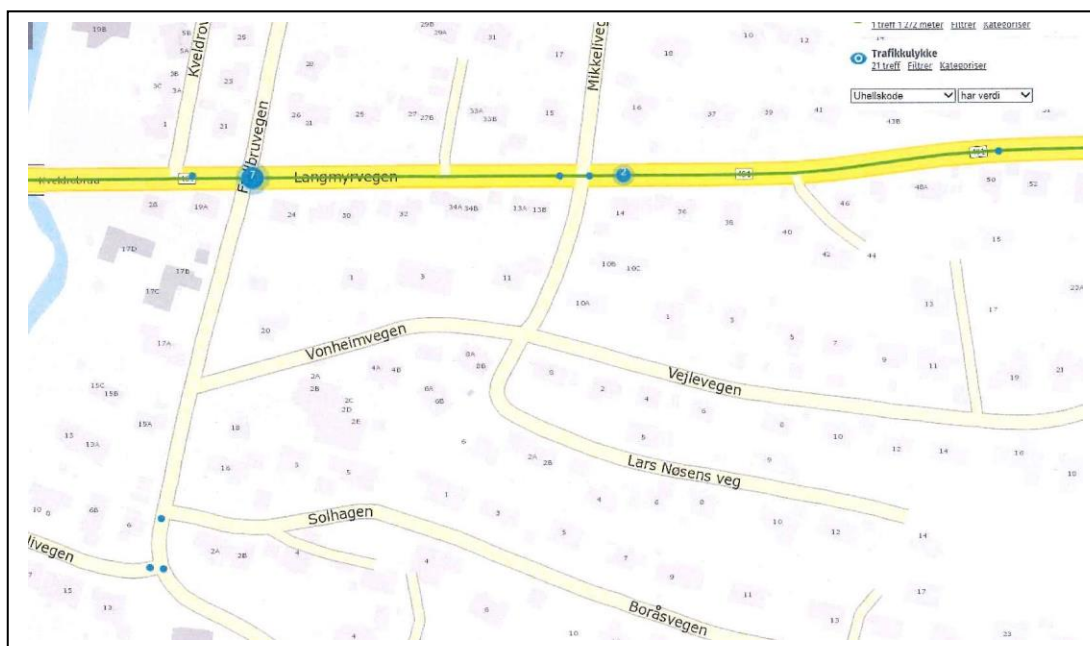


Fig 3 – ulykkeskart

Siden 1985 er det i eller ved krysset mellom Fjellbruvegen og Langmyrvegen registrert 21 ulykker. Én med alvorlig skade, 19 med lettere skade og én uten skade.

De fleste skjer med kryssende kjøretøy og venstresving foran møtende trafikk, og noen tilfeller av påkjøring bakfra.

6 ulykker involverer syklende og én gjelder fotgjenger.

Fv 401	Alvorlig skade	MC, kryssende kjøreretning
Fv 401	Lettere skade	Bil, påkjørt bakfra
Kv 1700	Lettere skade	Sykkel, uklart forløp ved møting
Kv 2400	Lettere skade	Bil, påkjørt bakfra
Fv 401	Lettere skade	MC, forbikjøring
Fv 401	Lettere skadet	Sykkel, venstresving foran møtende bil
Kv 2400	Lettere skade	Sykkel, påkjøring bakfra
Fv 401	Lettere skade	Fotgjenger, kryssing av kjørebane
Kv 2400	Lettere skade	Sykkel, uklart forløp
Kv 6200	Lettere skade	MC, kryssende kjøreretning
Fv 401	Lettere skade	Bil, kryssende kjøreretning
Kv 10625	Lettere skade	Bil, påkjøring bakfra
Fv 401	Lettere skade	MC, kryssende kjøreretning
Fv 401	Lettere skade	Bil, kryssende kjøreretning
Fv 401	Lettere skade	Bil, kryssende kjøreretning
Kv 2400	Lettere skade	MC, kryssende kjøreretning
Kv 6200	Lettere skade	Sykkel, avsving til venstre foran møtende bil
Kg 3600	Lettere skade	Sykkel, kryssende kjøreretning
Fv 401	Lettere skade	Bil, kryssende kjøreretning
Fv 401	Lettere skade	Bil, kryssende kjøreretning
Fv 401	Uskadd	MC, velt i kjørebane

4 TRAFIKKSIKKERHET

Langs Fjellbruvegen er det fortau langs østsiden av vegen, mellom Vonheimvegen og Langmyrvegen. Dette fører ned til Frænavegen og busstoppene der.

I kryss med Langmyrvegen er det fotgjengerfelt i forlengelsen av fortau. På nordsiden er det tilsvarende over Fjellbruvegen, til fortauet på nordsiden av Langmyrvegen.

Av oversikten er det bare én av 21 ulykkeshendelser som direkte involverer forgjengere.

Det er i dette området eller i nærheten ikke lagt til rette for separate traseer for syklende, noe som fører til at disse i hovedsak bruker kjørebanelen.

I noen av ulykkene ser det ut til at redusert sikt/oppmerksomhet i krysset er medvirkende årsak.

Som nevnt under pkt. 2 er krysset mellom Langmyrvegen og Fjellbruvegen delvis trafikkregulert, noe som er nødvendig for trafikksikkerheten.

Både vegene og kryssområdet er tilfredsstillende belyst.

5 TURPRODUKSJON, VEGKAPASITET OG KOLLEKTIV

Som grunnlag for dimensjonering av trafikkmengde, er benyttet Statens vegvesen sin håndbok V713. For boliger er benyttet høyeste vurdering for turproduksjon pr. boenhet, ÅDT 5.

Fra planområdet genereres det ikke biltrafikk direkte til Fjellbruvegen i dag. Fra vestsiden av Fjellbruvegen mellom Langmyrvegven og kryss med Vonheimvegen 5 boenheter, pluss aktiviteten i Speidernes hus. Til sammen er dette vurdert til ÅDT 35.

Fjellbruvegen 20 har avkjøring til Vonheimvegen, ÅDT 5.
Fjellbruvegen 24 har avkjøring til Langmyrvegen, ÅDT 5.

Etter Statens vegvesen sin håndbok N100 har samleveger med bredde 5,5/6 m og hastighet 50 km/t en kapasitet på opp til ÅDT 4000 (tabell C1).

Både Fjellbruvegen og Vonheimvegen ligger innenfor disse grensene.

Langmyrvegen har både en samlevegfunksjon og en atkomstvegfunksjon. Både eksisterende og regulert vegbredde sikrer kapasitet på inn til ÅDT 4000.

KOLLEKTIV

Langmyrvegen inngår i lokalbusrutene 700, 702 og 706. Det er busstopp på nordsiden av Langmyrvegen 75 m vest for planområdet.

Ved Frænavegen er det busstopp for begge kjøreretningene, ca 300 m sør for planområdet. Dette er busstopp for rutene 531, 561, 700, 701, 703 og 706 (østgående) og rutene 240 og 701 (vestgående).

6 VIRKNING AV PLAN

Skissene for utbyggingsprosjektet innenfor planområdet gir rom for inn til 16 boenheter. Dette genererer en trafikkmengde på 80 ÅDT. Dette vurderes å ha liten virkning på det totale trafikkbildet.

Forutsetning for at tiltaket ikke fører til uheldige forhold, er at avkjørslene blir utformet i samsvar med vegnormalene og at siktforholdene blir opprettholdt i tråd med disse. Begrunnelsen er at det vil være ved inn- og utkjøring fra området risikoen for uhell og ulykker er størst.

Planen forutsetter at fortau langs Fjellbruvegen utbedres i samsvar med reguleringsplanen. I den sammenhengen vil også utformingen av krysset mellom Fjellbruvegen og Vonheimvegen bli utbedret.

Det vil videre være en følge av reguleringsplanen at eksisterende avkjørsel direkte til Langmyrvegen fra Fjellbruvegen nr. 24 stenges når boligen der er utbedres eller erstattes med nye.

Samlet sett vil reguleringsplanen føre til en svært moderat trafikkvekst i området. Avkjørsler leder trafikken inn på Fjellbruvegen og Vonheimvegen, som begge dermed får en liten økning.

Det konkluderes med at med de utbedringstiltak som er en direkte følge av planen, vil trafikksikkerheten bedres.

Det er likevel noen forhold, som ikke direkte berører utbyggingen i planområdet, men som er viktige i det store bildet med hensyn på trafikksikkerheten:

- Fortau langs Fjellbruvegen må utbedres i hele vegens lengde, først og fremst sør for Langmyrvegen.
- Uoversiktighet i krysset Langmyrvegen og Fjellbruvegen. Det er sannsynlig vis ikke mulig å oppnå full friskt i alle retninger da noe av bebyggelsen ligger innenfor. Men i den grad gjerder og vegetasjon hindrer fri sikt, må det gjøres tiltak. Dette er tiltak som kan gjennomføres med direkte hjemmel i vegloven.
- Det andre tiltaket er å bedre vertikalprofilen for Fjellbruvegen inn mot Langmyrvegen. Det er sannsynlig vis ikke mulig å gjøre dette ideelt etter vegnormalene, men en bedre utflating inn mot krysset vil ha stor betydning for oversikten og dermed trafikksikkerheten.
Dette er et tiltak som må planlegges i samarbeid mellom Molde kommune og Statens vegvesen og må skje uavhengig av reguleringsplanen.

7 OPPSUMMERING

Den planlagte utbyggingen av nye boliger innenfor planområdet vil ikke generere en slik økning av trafikken at det vil kreve spesielle trafikksikkerhetstiltak utover det som er innarbeidet i planen.

Trafikksikkerheten i området generelt bør følges opp som nevnt ovenfor.