

OPPDRAGSNUMMER 256261

STRANDVEIEN 1

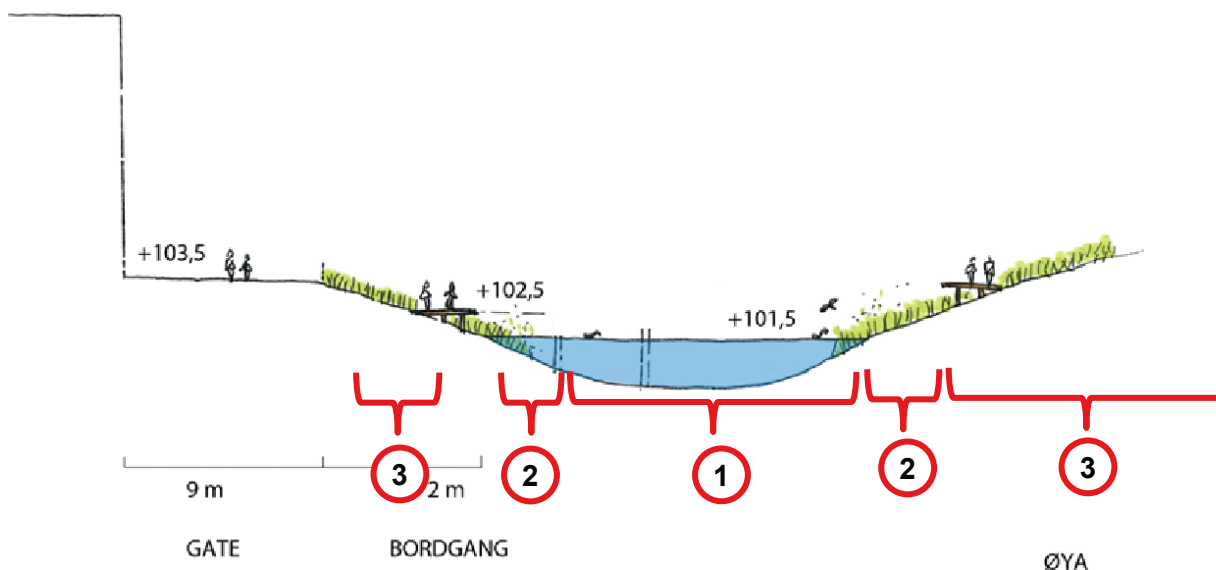
VEDLEGG # 3

**Naturmiljø- og biologisk mangfold:
Økologiske krav og premisser for
etablering av øya samt Nitelvas
kantsoner langs bebyggelsen.**

NOTAT

OPPDRAK KU Vannverkstomta Skedsmo kommune	OPPDRAKSLEDER Frode Løset	DATO 28.10.2016
OPPDRAKSNUMMER 146831	OPPRETTET AV Karel Grootjans	

Økologiske krav og premisser for etablering av øya samt Nitelvas kantsoner langs bebyggelsen



Figur 0-1. Erstatningsbiotoper som kreeres langs den nye elvebredden og på/rundt øya. Numre forklares i Tabell 1.

Tabell 1. Erstatningsbiotoper med arter biotopene skal tilrettelegges for.

Sone	Biotop	Viktige arter / naturtyper
1	Åpent vann	Fugl (andefugl), fisk
2	Grunne partier	Fugl (vadefugl, måker), fisk, pusleplanter, mudderbanker
3	Grasmark	Fugl (andefugl)

Sone 1

Beskrivelse

Sone 1 består av åpent vann i Nitelvas hovedløp og sideløpet mellom øya og bebyggelsen i planområdet. Vegetasjon består av flytebladplanter som gul og hvit nøkkerose, og flyteplanter som ulike tjønnaksarter og andemat. Biotop er viktig for fisk, fiskespisende fugl og andefugl.



Figur 0-2. Sone 1: åpent vann.

Anlegg

- Vannstand: > 0,5 m ved gjennomsnitts lavvannstand (bunn < kote 99,0)
- Helning: < 1:5

Driftsfasen

- Flerbruk: Nitelvas hovedløp er tilgjengelig for småbåter, kajakk, bading og fiske. I sideløp mellom øya og planområdet skal bare fiske tillates.
- Vedlikehold: Mudring hvert 10. år er sannsynligvis nødvendig for å opprettholde nok dybde.

Sone 2

Beskrivelse

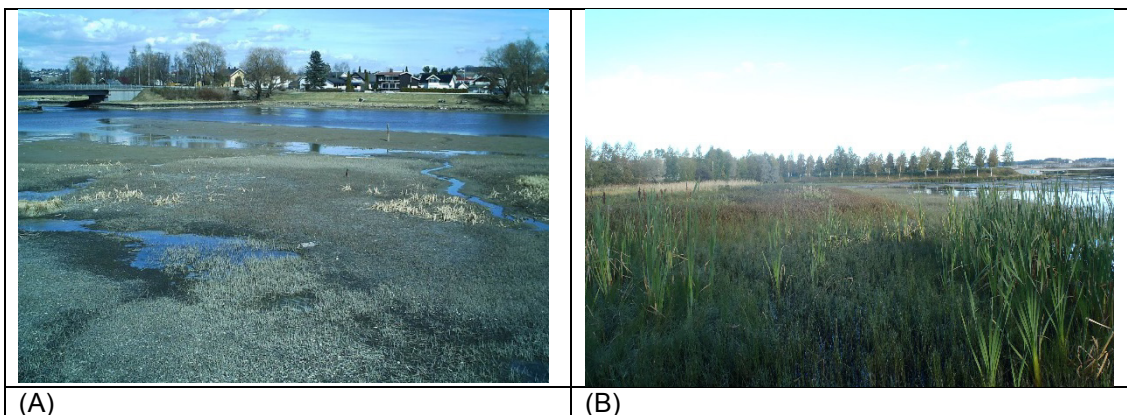
Sone 2 dekker både vegetasjonsfattige mudderbanker og vegetasjonsrike sumper. Overgang mellom de to er både i rom (hhv. veldig grunn / dypere) og i tid (vår / sensommer). Mudderbanker kjennetegnes av pionervegetasjon med pusleplanter. Mer frodige deler består av sumpplanter som takrør, elvesnelle, dunkjevle og ulike store starr- og grasarter.

Anlegg

- Vannstand: < 0,5 m ved gjennomsnitts lavvannstand , > 0 m ved høyvannstand (bunn på kote 99,0 - 102,0)
- Helning: < 1:5 ved mudderbanker, <1:2 ved sumpvegetasjon

Driftsfasen

- Flerbruk: Ingen. Gangsti på pæler (boardwalk) for å unngå ferdsel gjennom vegetasjon.
- Vedlikehold: Ingen. Beitefugl og varierende vannstand unngår gjengroing.



Figur 0-3. Sone 2: grunne partier i vår (A) og sensommer (B).

Sone 3

Beskrivelse

Sone 3 består av øyas deler som er vanligvis tørre. Øya tilplantes med lokal, stedegen vegetasjon som er tilpasset den varierende vannmengden og for å hindre erosjon. Vegetasjonen er varierende og består av ulike typer gras og stauder, og i mindre grad busker og noe trær. Området er viktig for gresspissende endre, gjess og svaner.

Anlegg

- Vannstand: < 0 m ved høyvannstand (kote 102 og opp)
- Helning: < 1:5

Driftsfasen

- Flerbruk: Ingen. Gangsti på pæler (boardwalk) for å unngå ferdsel gjennom vegetasjon.
- Vedlikehold: Antageligvis ingen. Beitefugl unngår gjengroing og holder vegetasjon kort. Hvis ikke, må grasmark slåttes om høsten.

