

Sektormyndigheter
Grunneiere
Naboer

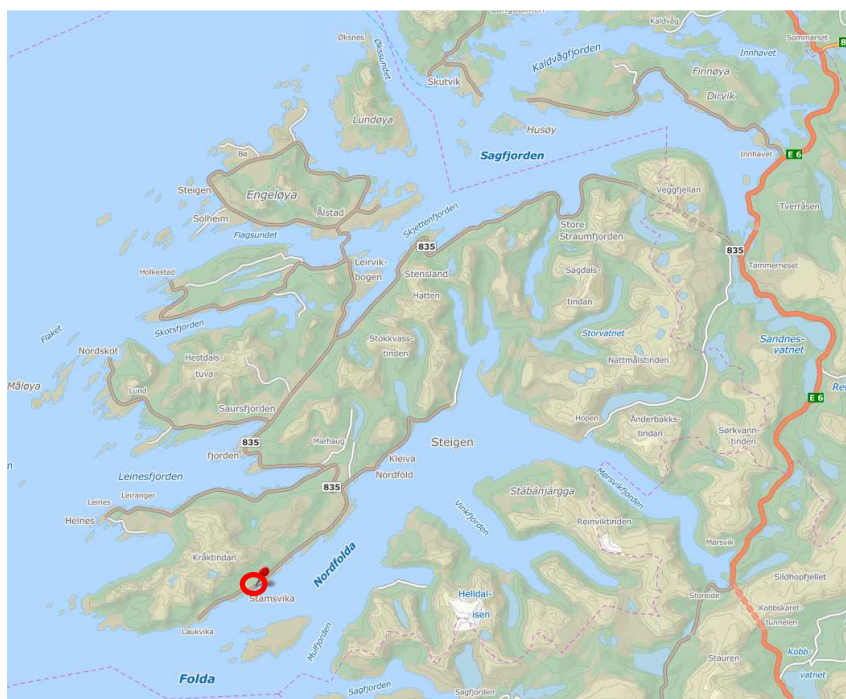
Berkåk 18. februar 2015
Vår ref: 12-15 sen

Varsel om oppstart av planarbeid for detaljreguleringsplan Langnesvika næringsområde

I medhold av Plan- og bygningsloven § 12-8 varsles oppstart av arbeid med detaljregulering av Langnes næringsområde i Steigen kommune. Tiltakshaver for planen er Bøteriet AS.

Innspill til planarbeidet sendes innen **13.3.15** til:
post@plankontoret.net eller
Plankontoret, Myrveien 1, 7391 Rennebu

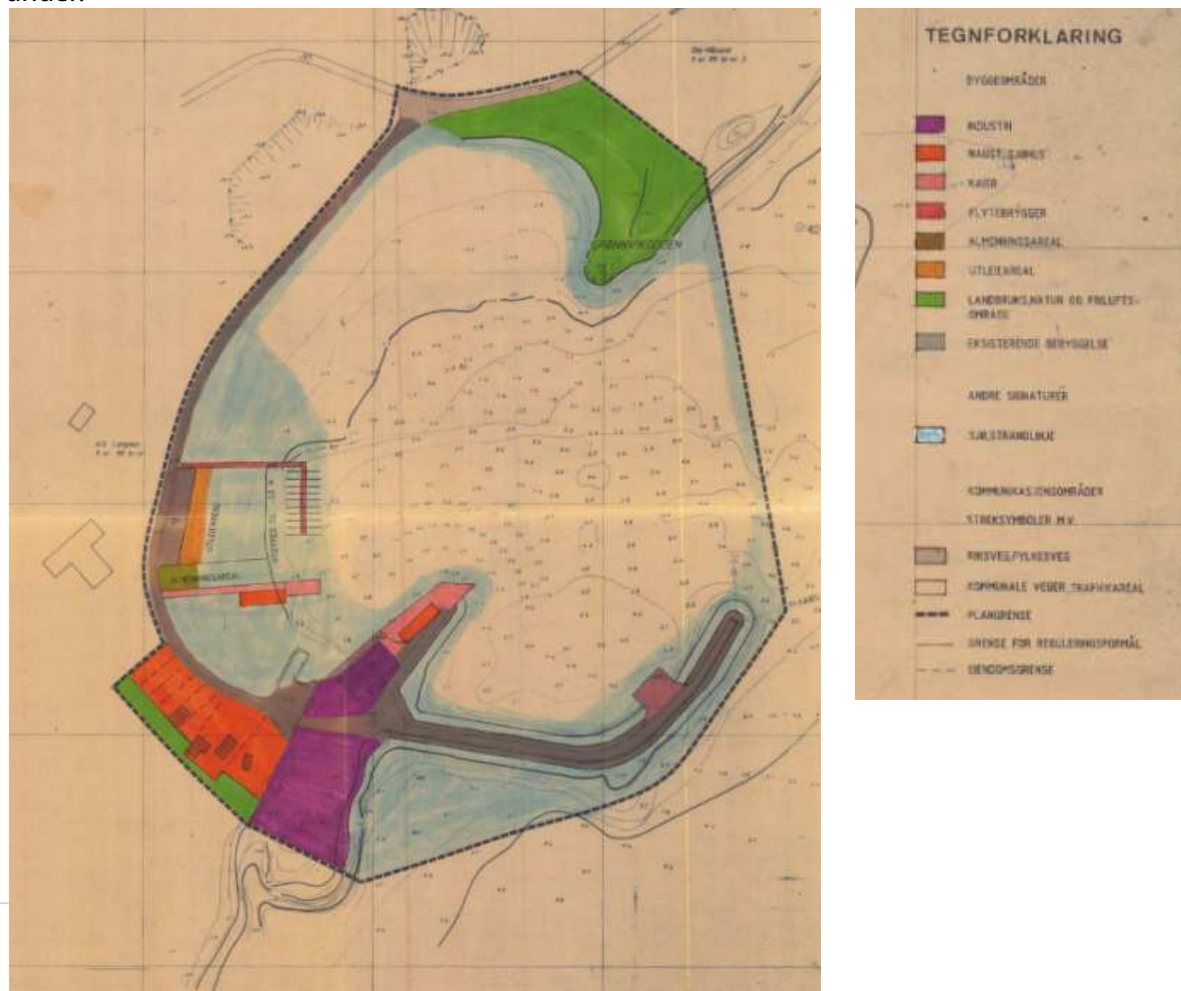
Planområdet ligger i
Stamsvika, Nordfold i
Steigen kommune, som
vist med rød sirkel i
kartutsnitt til høyre.





Arealet er i kommuneplanens arealdel avsatt til LNF 3-område (BEH 8 Stamsvik) der det kan tillates spredt bolig, ervervs- eller fritidsbebyggelse.

Deler av planområdet inngår i bebyggelsesplan for Langnesvika vedtatt 19.8.93. Plankart er vist under.



Planområdet omfatter hele eller deler av følgende eiendommer: 98/1, 98/2, 98/3, 98/4, 98/18, 98/21, 98/40, 98/41, 98/45, 98/46, 98/42, 98/47, 99/3. Det er mulig at planområdet vil bli redusert i planforslaget.

Ny plan skal legge til rette for utvidelse av areal for å kunne bygge nytt/utvide næringsbygg for Bøteriet med grunnflate ca 3000 m² og mønehøyde opptil ca 22 m, samt ny atkomstveg. Arealutvidelse vil skje på dyrka mark og ved noe utfylling i sjø. Det er også aktuelt å sprengte ut en knaus og å bruke massene derfra til oppfylling.

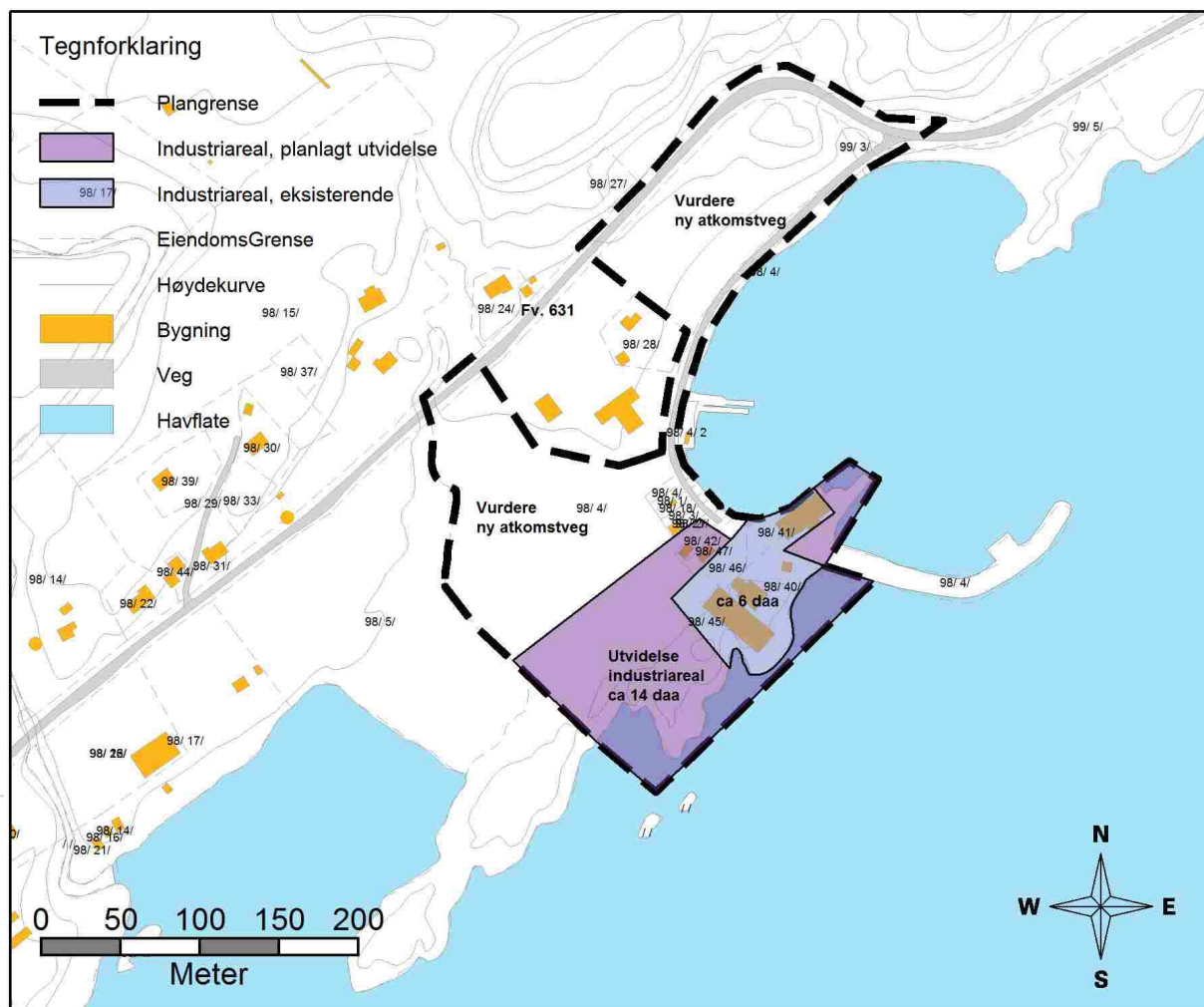
Hovedaktiviteten til Bøteriet er reparasjon, service og sertifisering av not. Etter utbygging vil virksomheten foregå innendørs, og virksomheten vil derfor ikke gi vesentlig støy eller lukt for omgivelser. Bøteriet har utslippstillatelse for 2 kg kobber i året.

Det vil ikke bli utarbeidet konsekvensutredning for planen. Virkninger for miljø og samfunn beskrives og vurderes ut fra på allerede kjent kunnskap i planbeskrivelsen. Tema som vil bli



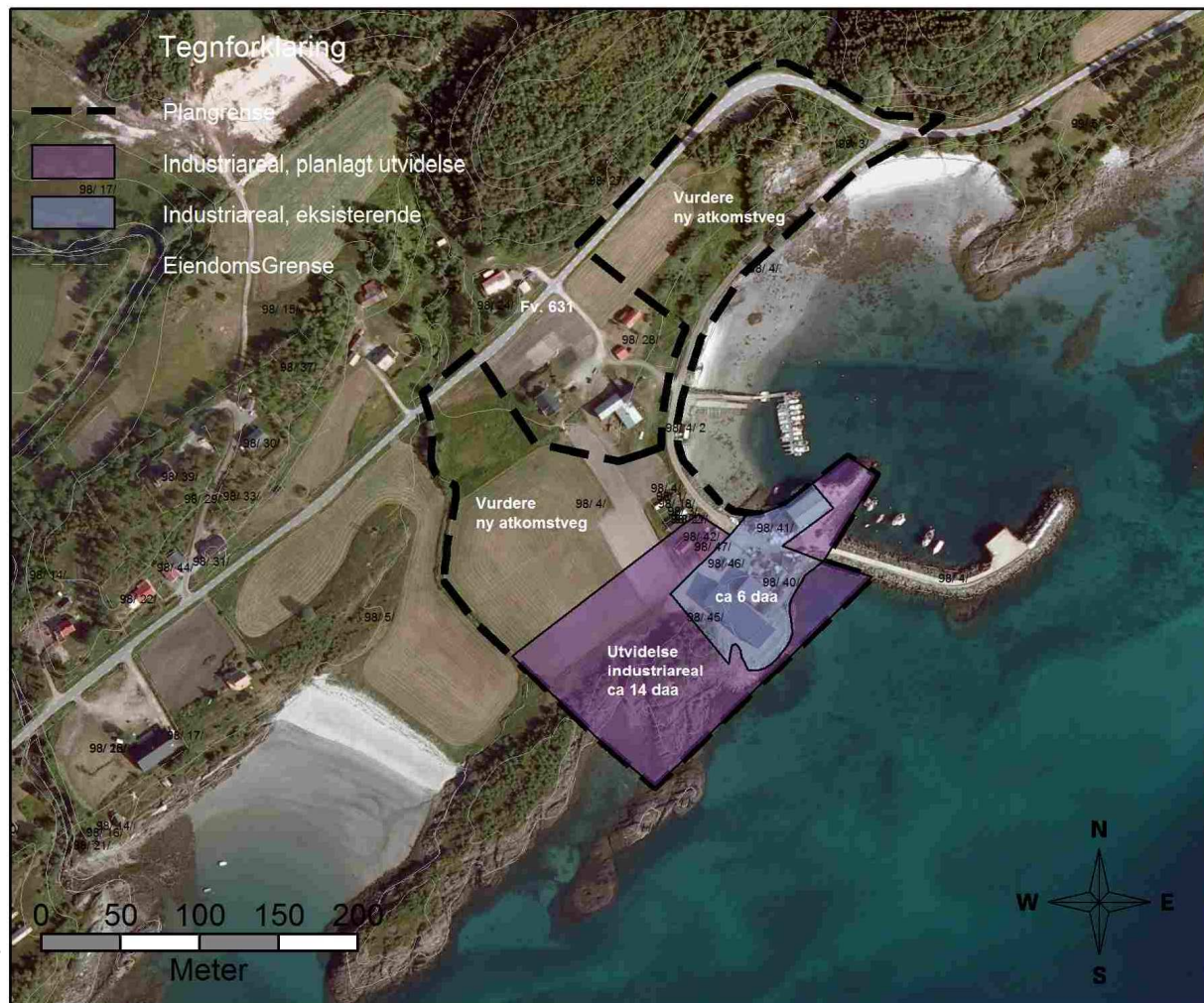
beskrevet er virkninger ved omdisponering av dyrka jord og driftsmessige forhold for landbruket, grunnforhold, forurensning, naturmangfold, kulturminner, landskap og friluftsliv. Forholdet til molo, fiskeri og sikkerhet mot at sjøen skal slå inn i bygninger må beskrives og avklares i planarbeidet.

Kartutsnittet under viser avgrensning av planområde, og endringer i arealbruk som skal vurderes i planarbeidet.





Ortofoto/ Kartutsnittet under viser planområdet, dagens arealbruk, og endringer av arealbruk som skal vurderes i planarbeidet.



Lurer du på noe, kontakt:

Plankontoret ved Sissel Enodd, sissel@plankontoret.net/ tlf 72 42 81 66/45269562,
evt. Bøteriet AS v/Kenneth Larsen, kenneth@boteri.no/ tlf. 91718230.

Vennlig hilsen
plankontoret

Sissel Enodd

Sissel Enodd
Landskapsarkitekt mnl og daglig leder
tlf 72 42 81 66/ 452 69 562
sissel@plankontoret.net