

§ 1.

Det regulerte området er på planen vist med reguleringsgrense og avgrenses som beskrevet:

- A - B følger grense mot eiendom gnr.101/bnr.6.
- B - C er parallell med eiendomsgrense mot eiedommene gnr.101/bnr.9.
- C - D følger riksvei.
- D - E er parallell med eiendomsgrense mot eiendom gnr.100/bnr.5.

Totalt areal for reguleringsplanen er 45 dekar.

§ 2.

Byggeområder.  
Innenfor planområdet tillates oppført 4 hytter. Hyttene oppføres innfor en radius på 15m fra oppsatt og nummerert fastmerke. Målskjema for tomtene beskrives på eget vedlegg.

§ 3.

Hyttetomtens størrelse settes til maks 1,5 dekar.

§ 4.

Hyttene oppføres i 1 etasje med maksimal grunnflate 60m<sup>2</sup>, eksklusiv uthus. Tak skal fortrinnsvis være saltak med takvinkel fra 15 - 30 grader.

§ 5.

Uthus kan oppføres og tilpasses hytta mht. materialvalg, form og farge.

§ 6.

Naust kan oppføres i det område som på planen er avsatt til dette, enten som enkeltnaust eller fellesnaust. Naust(-ene) skal ha saltak og være like mht. takvinkel, materialvalg, form og farge. Grunnflaten må ikke overstige 20m<sup>2</sup> pr. båtenhet.

§ 7.

Vann til hyttene må taes fra sisternetank eller brynn dersom slik opparbeides.

§ 8.

Toilett kan enten være av type "utedo" over støpt kumme, eller som "biotoa".

§ 9.

Hyttene tilsluttes kommunal renovasjon når dette blir innført for området.

§ 10.

Parkering skjer på opparbeidet parkeringsplass. Avkjørsel skjer på i dag eksisterende avkjørsel.

§ 11.

Området som dekkes av reguleringsplanen, kan utnyttes til skogsdyrking av grunneier.

§ 12.

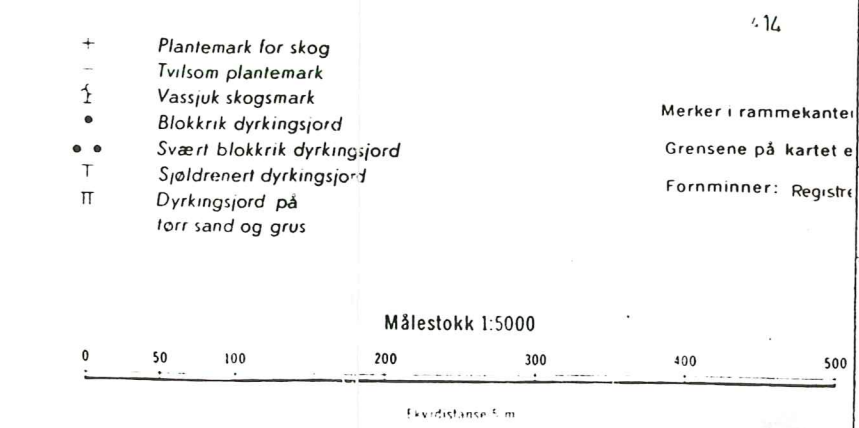
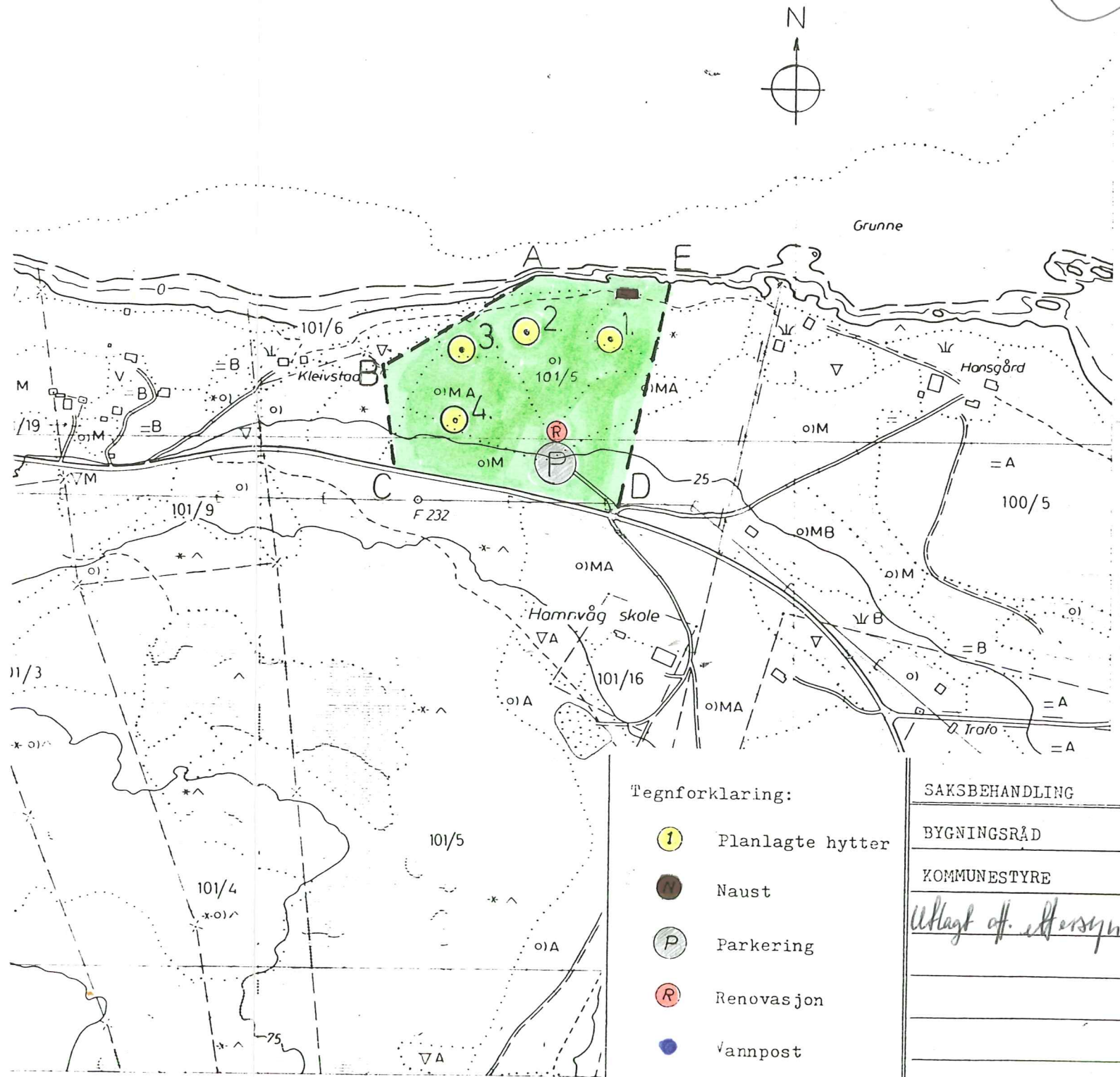
Det settes forbud mot inngjerding av tomtene.

§ 13.

Det skal ikke fjernes mer vegetasjon enn nødvendig ved plassering av hyttene.

§ 14.

Mindre vesentlige unntak fra disse reguleringsbestemmelser kan, når særlige grunner taler for det, tillates av bygningsrådet innenfor rammene av bestemmelsene i bygningsloven og bygningsvedtektene for Balsfjord kommune.




- Tegnforklaring:
- ① Planlagte hytter
  - N Naust
  - P Parkering
  - R Renovasjon
  - Vannpost
  - - - Områdeavgrensning
  - Landbruksområde

SAKSBEHANDLING	dato	sign.
BYGNINGSRÅD	29/9-88	sel 15/88
KOMMUNESTYRE	22/6-89	sel 6/89
Utlagt off. tilsyn	17/4-15/5-89	

BALSFJORD KOMMUNE

REGULERINGSPLAN FOR:  
"VÅGEN hytteområde"  
av eiendom G.nr.101/B.nr.5

  
 Dato/sign. *Rev. nr. 3*  
                   *3/4.89 Hta*  
 MÅLESTOKK 1:5000