

Forslag nr.: R3(114) Råstoffutvinning/framtidig industritomter på Bergneset

G/b nr.: 34/5, 34/33, 34/43, 33/5

Formål: Område med kombinert formål råstoffutvinning og framtidig /industriområde. Utvidelse av eksisterende regulert område.

Arealstørrelse: ca 137 700 m² + 16 400 m² + 10 700 m² + 11 800 m²



Beskrivelse av området:

Ligger på begge sider av E6 i fjordbotn i Balsfjorden. Arealet er preget av etablert aktivitet og bebyggelse i området. Det grenser til regulert område for råstoffutvinning, som kan bli framtidig industriområde og består av kupert skogbevokst terreng.

Begrunnelse:

Bergneset havn er en viktig lokaliseringsfaktor for mange aktører når de vurderer etablering av virksomhet i kommunen. Samtidig er her gode forekomster av etterspurte bergarter.

Det er nå ikke lengre ledige byggearealer i området, men etter hvert som råstoffutvinninga avsluttes blir dagbruddene omgjort til industriarealer.

Ved å utvide det utbygde industriområdet utnyttes etablert infrastruktur.

Beisfjord kommune
01.02.2011
Målestokk 1:5000



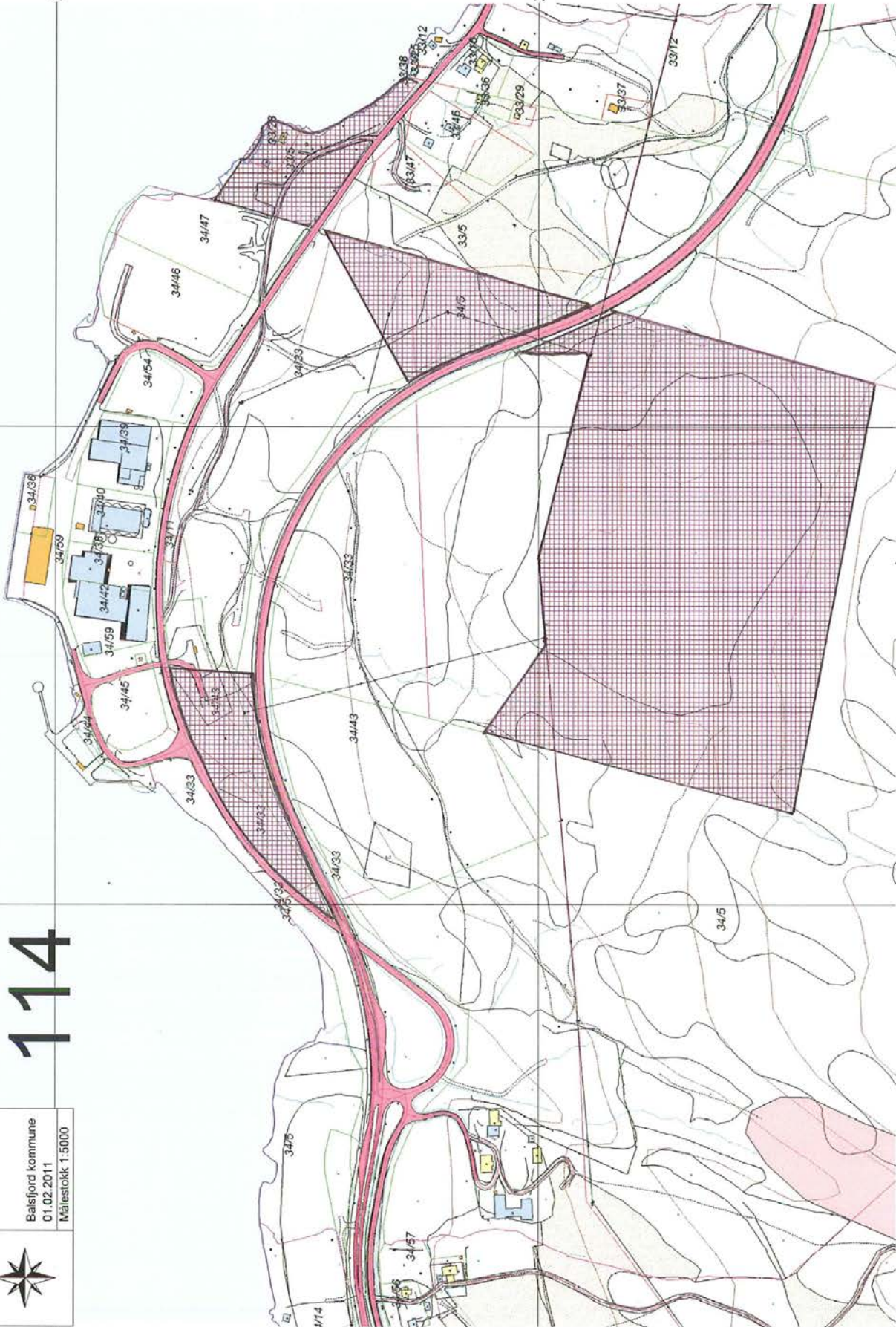
114

7687000

X 76870

'672500

'672000



7686500

X 76865

Y 67250

Y 67200

Tema	Beskrivelse av verdier	Verdi	Konse kvens	Vurdering	Data grunnlag
Naturverdier, biologisk mangfold	Ingen kjente/registrerte verdier			Område er allerede tatt i bruk til industriformål	1
Landskap	Landskapsregion 32 Fjordbygdene i Nordland og Troms.	IV	-1	Ny næringsbebyggelse vil være synlig i landskapet.	2
Kulturminner, kulturmiljø	Kulturminner registrert ca 300 m innenfor området.	IV	0	Berøres ikke direkte	1
Forurensning, støy	Risiko for avrenning til sjø. Støyforurensning til nærområdene.	II	-2	Avrenning fra industri må hindres. Hensynta nærliggende bebyggelse i forhold til støyforurening.	3
Energi, klima	Nye etableringer vil øke transportbehovet. Havstiging og ekstremvær. Synergieffekter knyttet til energiutnyttelse.	II	-1	Økende transportmengde ved industrietableringer. Tilrettelegge for utnyttelse av energioverskudd.	3
Samisk natur- og kulturgrunnlag, reindrift	Drivingsled mot Bergneset	I	-3	Berører drivingsled, men området er allerede bebygd til næringsformål.	1
Jordbruk og skogbruk	Lauvskog G11 Grunnlendt mark	IV	0	Lite produktivt skogsområde	1
Jordvern	Ingen jordbruksinteresser				1
Friluftsliv, rekreasjon Tilgjengelighet til ute- områder mv	Ingen kjente/registrerte forhold utover alminnelig bruk av området	IV	0	Ikke aktuelt	3
Barn og unge	Ikke relevant				
Tettstedsutvikling	Industriområdet ligger 8 - 9 km fra Storsteinnes sentrum og vil kunne bli gi sysselsetting og befolkningsvekst i kommunesenteret.	II	2	Bidrar til arbeidsplasser, og bosettingen vil nok konsentrere seg på Storsteinnes eller Nordkjosbotn.	2
Næring og sysselsetting	Tilfører Storsteinnes området etterspurte næringstomter. Vil bidra til økt sysselsetting og befolkningsvekst i kommunen.	I	3	Tilrettelegger for næringsetableringer.	2
Kommunalt tjenestetilbud	8 km til kommunesenteret som har alle kommunale tjenester	II	1	Nærhet for brukerne	1
Transportbehov	Kan føre til betydelig økning av trafikken på E6 og avkjørsleiene derfra. Flere arbeidsplasser i området kan gi grunnlag for kollektivtilbud.	II	-1	Økt trafikkmengde på relativt trafikkert vei.	2
Folkehelse	Forurensning og støy må minimeres.	II	-1	Negativt for nærbefolkningen.	2
Samfunnsikkerhet ROS	Kvikkleireområde påvist fra fjorden og sørover som berører eksisterende og deler av nye industriområder	II	-1	Særlige undersøkelser må gjøres i reguleringsplan. Se også eget vurderingsskjema	1
Strandsone	Området 4-delt. Nordvestre del opptar strandsone.	IV	-1	Allerede utbygd havneområde.	1

RISIKOVURDERING

Tema	Kontrollert	Merknad
Naturgitte forhold		
a) Skredfare (stein, jord, leire, snø) (www.skrednett.no)	UN	
b) Flom (http://www.nve.no/)	IA	
c) Tidevann (http://www.math.uio.no/tidepred/)	UN	
d) Radon (http://radon.nrpa.no/)	UN	
e) Værforhold (lokale fenomener)	OK	
Infrastruktur		
a) Kraftlinjer og transformatorer (nærhet til elektromagnetiske felt)	UN	
b) Trafikk (transport av farlig gods, skipstrafikk/kaianlegg, luftfart/flyplass?)	OK	Ligger ved E6
c) Industri og næringsliv i nærmiljøet/næringskonflikter (farlig industri; eksplosiver, fryserier, olje, bensinstasjoner, propan og gass, syrer, avfallsdeponier/fyllplasser,)	OK	Er industriområde, med bl.a. dyreforproduksjon Nærhet til drivstofflager i fjell m/aktivitetsrestriksjoner
d) Byggegrunn/sigevann (forurenset grunn og sjøsedimenter)	UN	

Prosjektgitte forhold		
a) Utbyggingsrekkefølge	UN	
b) Friområder og lekeområders plassering i forhold til potensiell fare (sjø, elver, trafikk og kraftlinjer/transformatorer).	IA	
c) Adgang til kollektivtrafikk	UN	
d) Uønskede snarveier (brukerstyrt trafikkmønster)	UN	
e) Reguleringsbestemmelser	UN	
f) Tilrettelegging for nødetatene – brannvannsforsyning – ajourføring av beredskapskart	UN	
g) Drikkevannsforsyning og plassering i forhold til potensiell fare (selve kilden og objekters plassering ved dette)	OK	
h) Skjæringer og fyllinger – høyder og terrengvinkler – autovern og gjerder	UN	

0-alternativet:

Dersom planlagt arealbruk ikke realiseres vil negative konsekvenser for naturen eller for primærnæringenes bruk av denne ressursen heller ikke oppstå.

For samfunnsutviklingen vil imidlertid følgen kunne bli at naturressursen som ligger i grunnen ikke blir utnyttet og at kommunen i fremtiden vil ha mindre evne til å ta i mot nye virksomheter som ønsker å etablere seg i dette området på grunn av dets strategiske plassering. Kommunen vil dermed miste utviklingsmulighetene slike etableringer gir.

Oppsummering og konklusjon:

Det er påvist få negative konsekvenser av planlagt arealbruk. Gode landbruksområder blir ikke berørt. Prosjektgitte ROS-forhold må klareres ved regulering.

Samlet sett vurderes arealbruken å gi større positive enn negative konsekvenser for miljø og samfunn.