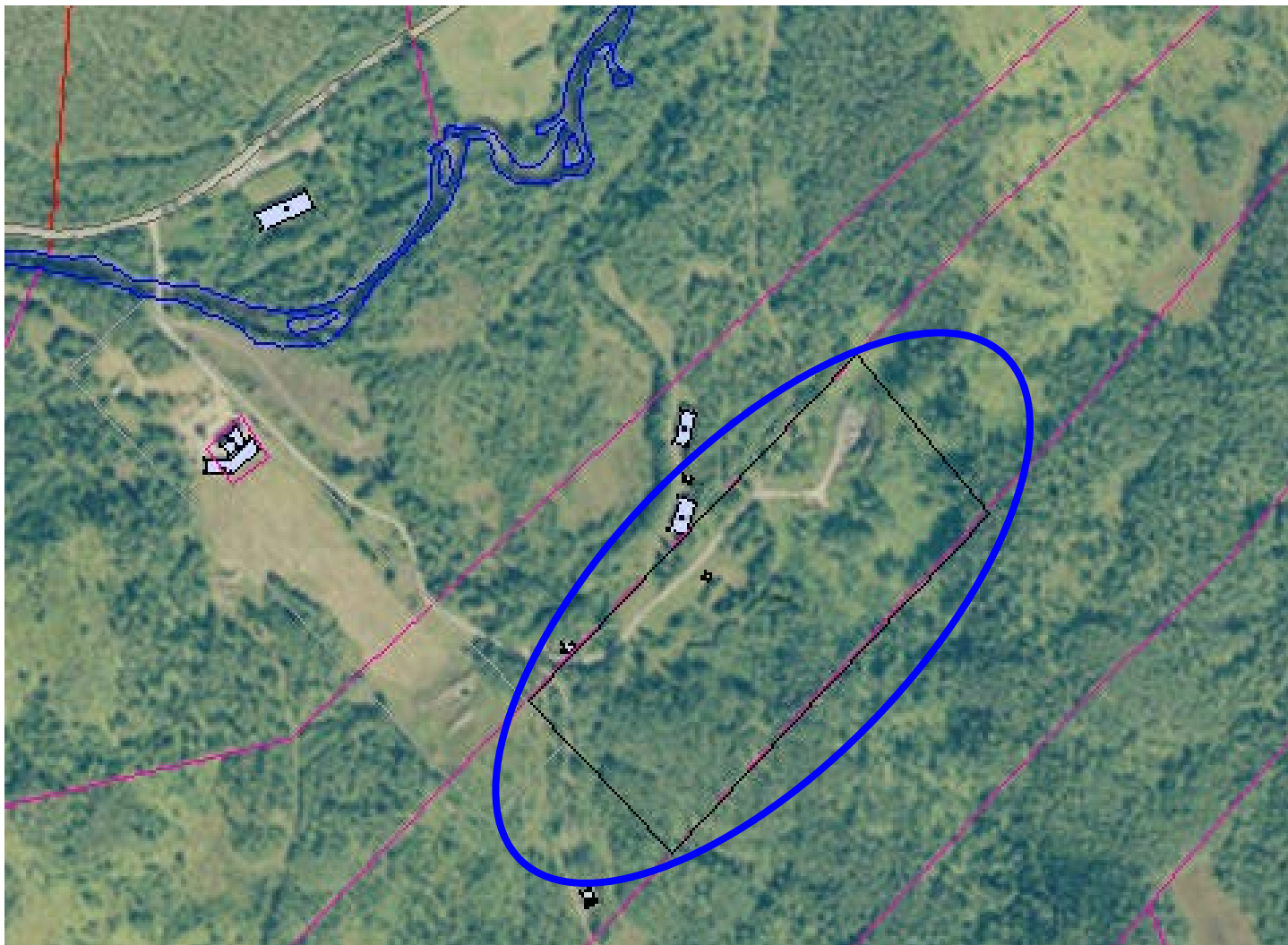


Forslag nr.: IA2(093) Leirdueskytebane Rislamoen

G/b nr.: 39/12

Formål: Idrettsanlegg, skytebane. Leirduebane på Rislamoen

Arealstørrelse: ca 83 000 m².



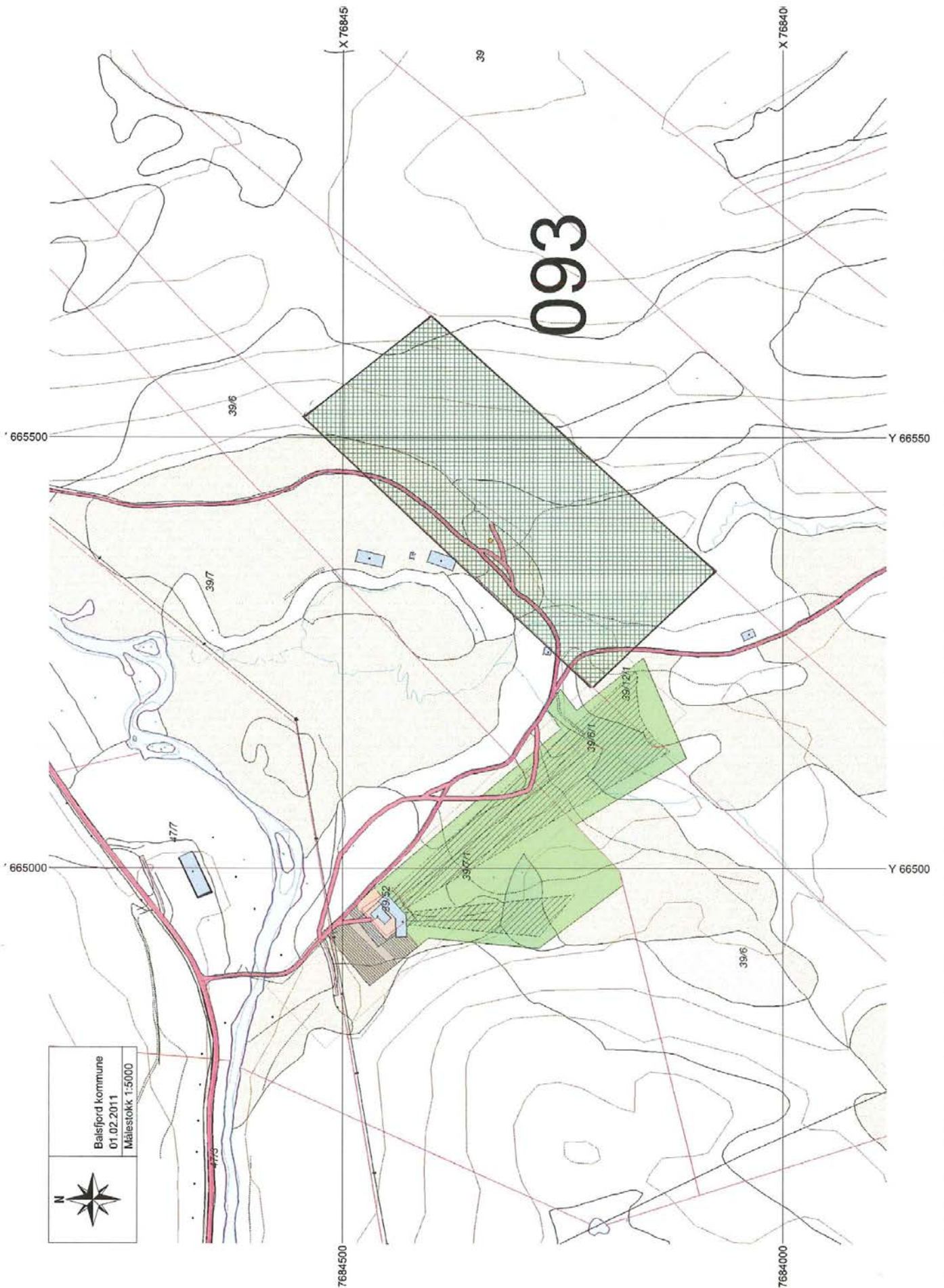
Beskrivelse av området:

Området ligger i tilknytning til etablert anlegg med skytebane og klubbhus, mellom Sagelvatn og Storsteinnes. Arealet består delvis av bjørkeskog og lyngmark.

Begrunnelse:

Balsfjord jeger og fiskeforening mangler en leirduebane, og tilgang til slik er påkrevet for å kunne avlegge jaktprøve.

Arealet som er avsatt til leirduebane ligger på Rislamoen, ca 3 km fra Storsteinnes. Området ligger inn til eksisterende skytebane på samme sted.



Ikke korrekt målestokk

Tema	Beskrivelse av verdier	Verdi	Konse kvens	Vurdering	Data grunnlag
Naturverdier, biologisk mangfold	Ingen kjente/registrerte verdier			Ikke aktuelt	3
Landskap	Landskapsregion 32 Fjordbygdene i Nordland og Troms. Lokalt viktig kulturlandskap ved Sagelvvatnet.	IV	0	Minimalt med installasjoner	2
Kulturminner, kulturmiljø	Ingen kjente/registrerte kulturminner innen eller i umiddelbar nærhet av området.			Ikke aktuelt	3
Forurensning, støy	Støyproblematikk for boligbebyggelse.	II	-1	Betydelig avstand til nærmeste boligbebyggelse.	3
Energi, klima	Ikke relevant				
Samisk natur- og kulturgrunnlag, reindrift	I vinterbeiteområde	III	-1	Aktivitet på skytebanen kan forstyrre rein.	1
Jordbruk og skogbruk	Lauvskog G14-17. Gode driftsforhold. Næringsferdsel langs skogsbilveganlegg; Krokellvassvegen	I	-2	Aktivt drevet skogsbruksområde. Sikre skogsbilveiene.	1 1
Jordvern	20% dyrkbart. Arealet langs Minkfarmveien. Større dyrkbare arealer i sammenheng mellom denne veien og Sagelva	IV	0	Lite dyrka mark i området.	1
Friluftsliv, rekreasjon Tilgjengelighet til ute- områder mv	Viktig utfartsområde allment friluftsliv på helårsbasis.	I	0	Sikring av skogsbilveiene som utfartsåre.	1
Barn og unge	Aktivitetstilbud for barn og unge.	II	2	Gir variert aktivitetsmulighet	
Tettstedsutvikling	Ikke relevant				
Næring og sysselsetting	Ikke relevant				
Kommunalt tjenestetilbud	Ikke relevant				
Transportbehov	Noe trafikk til idrettsanlegget. Behov for parkering. Ikke i gangavstand.	IV	0	Tilrettelegging for parkering	
Folkehelse	Etablerte stier må ivaretas.	II	0	Ivareta utfartsårer.	
Samfunnssikkerhet ROS	Området består av morenemasse			Se også eget vurderingsskjema Nødvendige sikkerhetssoner etableres.	
Strandsone	Ikke relevant				

RISIKOVURDERING

Tema	Kontrollert	Merknad
Naturgitte forhold		
a) Skredfare (stein, jord, leire, snø) (www.skrednett.no)	IA	
b) Flom (http://www.nve.no/)	IA	
c) Tidevann (http://www.math.uio.no/tidepred/)	IA	
d) Radon (http://radon.nrpa.no/)	IA	
e) Værforhold (lokale fenomener)		
Infrastruktur		
a) Kraftlinjer og transformatorer (nærhet til elektromagnetiske felt)	IA	
b) Trafikk (transport av farlig gods, skipstrafikk/kaianlegg, luftfart/flyplass?)	OK	
c) Industri og næringsliv i nærmiljøet/næringskonflikter (farlig industri; eksplosiver, fryserier, olje, bensinstasjoner, propan og gass, syrer, avfallsdeponier/fyllplasser,)	OK	
d) Byggegrunn/sigevann (forurenset grunn og sjøsedimenter)	IA	
Prosjektgitte forhold		
a) Utbyggingsrekkefølge	IA	
b) Friområder og lekeområders plassering i forhold til potensiell fare (sjø, elver, trafikk og kraftlinjer/transformatorer).	IA	
c) Adgang til kollektivtrafikk	IA	
d) Uønskede snarveier (brukerstyrt trafikkmønster)	IA	
e) Reguleringsbestemmelser	IA	
f) Tilrettelegging for nødetatene – brannvannsforsyning – ajourføring av beredskapskart	UN	
g) Drikkevannsforsyning og plassering i forhold til potensiell fare (selve kilden og objekters plassering ved dette)	IA	

Særskilt vurdering av landbruksinteressene i området:

Innenfor avsetningene er det ikke aktive gårdsbruk. Nærmeste bruk i drift ligger ca 900 meter unna (luftlinje). Fra de nederste gårdene ved Sagelvvatnet og til Storsteinnes er det to gårdsbruk i drift. Drift i området er melkeproduksjon og kjøttproduksjon på storfe og geit. Behovet for jord vurderes som stort i området. Mesteparten av arealene i området er i drift i dag. Gårdbrukerne høster areal i nærområdet og noe areal i Målselv. Mange aktive bruk i nærområdet til Storsteinnes.

Avsetningene berører noe dyrkbar jord. Jorddekket mark. Del av et større areal med dyrkbar jord ned mot Sagelva. Skogen i avsetningen og området rundt er middels og høg bonitet, så det antas at området har gode beitearealer. Et relativt større felt med barskog ligger sørøst for avsetningen. Landbruksforvaltningen kjenner ikke til at det er gjennomført beitekartlegging i kommunen.

Avsetningen fører til at noe dyrkbar mark blir nedbygd. Konsekvensen vurderes som liten da skytebanen planlegges i ytterkanten av større dyrkbar del, samt at bruken som skytebane nødvendigvis ikke ødelegger mulighet for oppdyrking på et senere tidsrom. Tiltaket må ikke ødelegge mulighetene for å bruke aktuelle veier i området til skogsdrift.

Tiltaket vurderes å få lite konsekvens for landbruket, så lenge skogsbilveiene sikres.

0-alternativet:

Dersom planlagt arealbruk ikke realiseres vil negative konsekvenser for naturen eller for primærnæringsens bruk av denne ressursen heller ikke oppstå.

For samfunnsutviklingen vil det være minimale følger.

Oppsummering og konklusjon:

Det er påvist få negative konsekvenser av planlagt arealbruk. Gode produktive jordbruksområder blir ikke berørt. Administrasjonen vurderte arealbruken til samlet sett å gi større positive enn negative konsekvenser for miljø og samfunn, men det ble fremmet innsigelse mot tiltaket og dette er derfor tatt ut av planen i sin helhet.