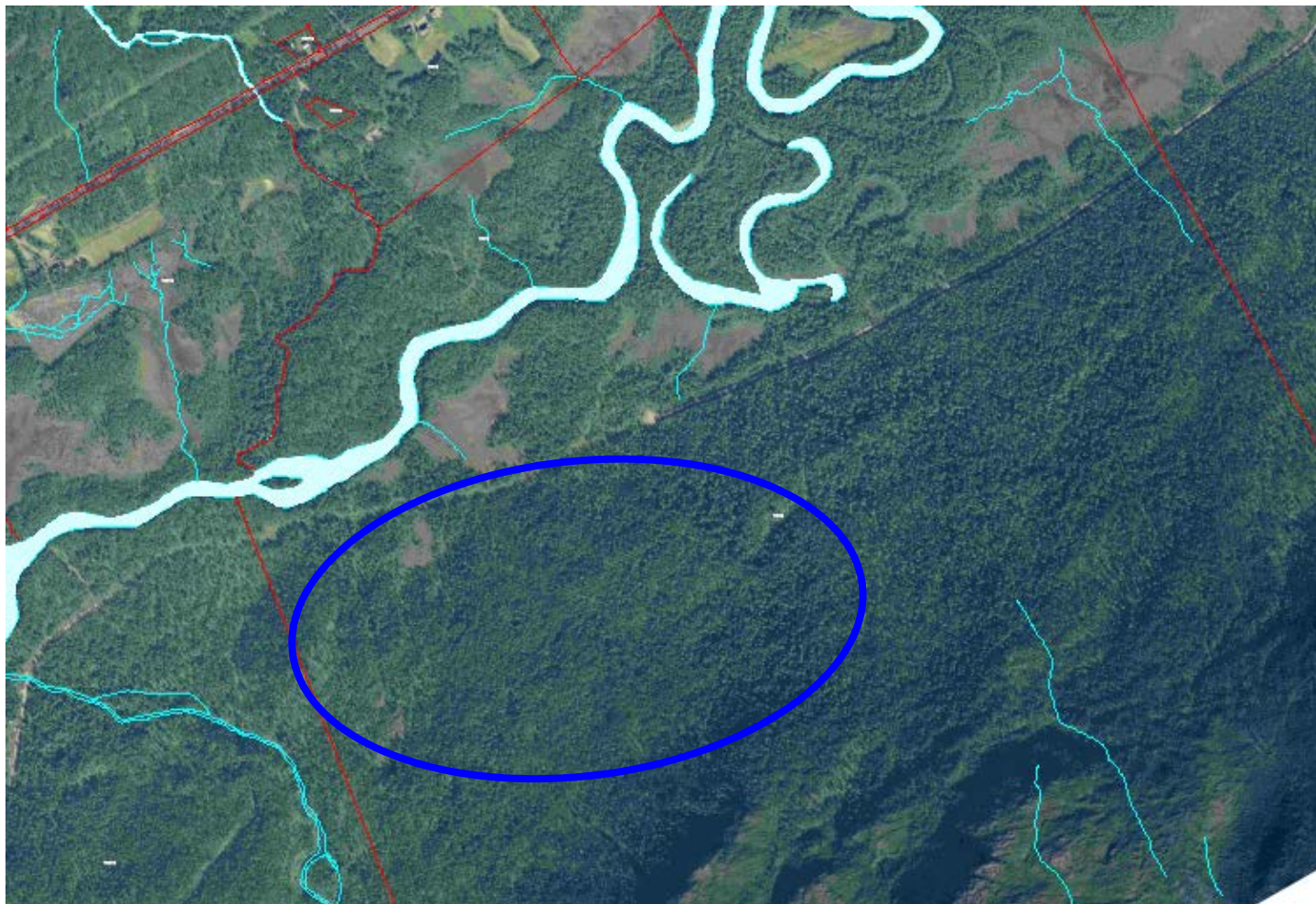


## Forslag nr.: F2(071a) *Hyttefelt i Tamokdalen*

G/b nr.: 43/23

**Formål:** Bebyggelsesområde for fritidsboliger. Hyttefelt med ca 40 – 70 tomter

**Arealstørrelse:** ca 168 000 m<sup>2</sup>



### **Beskrivelse av området:**

Ligger på sørsiden i Tamokdalen, på nordøstsiden av Skilelva. Det lett skrånende området opp mot fjellesiden, som er avgrenset av skogsveg mot Tamokelva, er skogkledd.

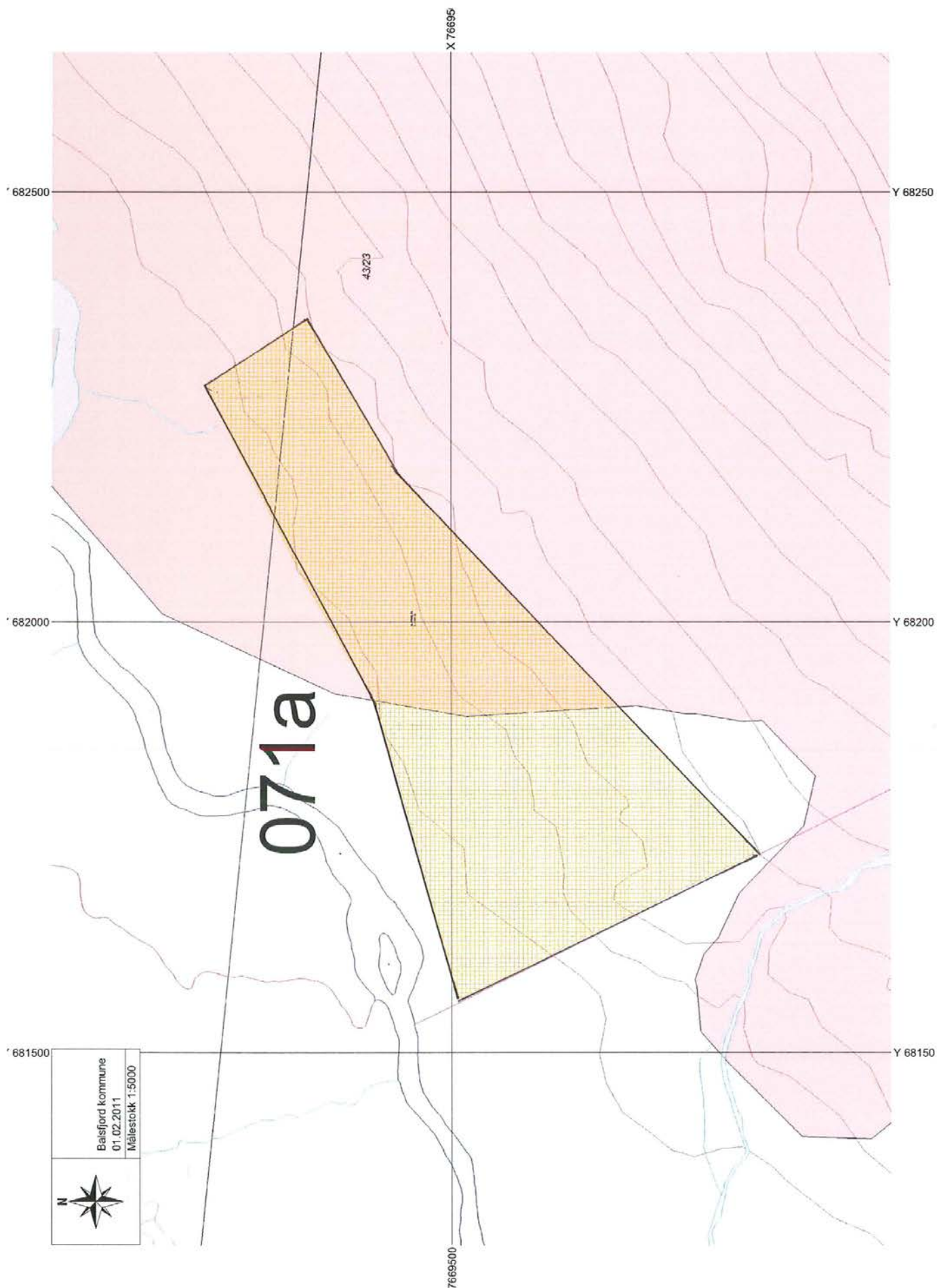
### **Begrunnelse:**

Tamokdalen er et svært næringssvakt område med ingen alternativ til landbruk, forsvar og offentlig tjenesteyting. Forsvarets sivile arbeidsplasser er blitt redusert de siste årene.

Med bakgrunn i den negative trenden har lokale aktører tatt initiativ til å utvikle attraktive reiselivsprodukter basert på dalens naturlige fortrinn. De ønsker å bygge opp lokale næringsvirksomheter basert på vinterturisme og vintersportsaktiviteter.

For å medvirke til en positiv utvikling også i denne delen av kommunen vil en i arealplanrevisjonen avsette flere områder til reiselivsbygg med alpine skisportsanlegg og/eller andre naturopplevelser, samt områder for bygging av fritidsboliger.

Det aktuelle arealet her er et ledd i dette arbeidet og gjelder et område som skal benyttes til hyttefelt i nærheten av et område som vil kunne bli en nytt senter i Tamokdalen og et nytt reiselivssenter kommunen.



*Ikke korrekt målestokk*

Tema	Beskrivelse av verdier	Verdi	Konse kvens	Vurdering	Data grunnlag
<b>Naturverdier, biologisk mangfold</b>	Mulig rødlistart i fjellet ovenfor	III	-2		1
<b>Landskap</b>	Landskapsregion 34 Indre bygder i Troms. Særegent fjellområde.	IV	-1	Hensynet til landskapet vektlegges i videre planlegging.	2
<b>Kulturminner, kulturmiljø</b>	Ingen kjente/registrerte kulturminner innen eller i umiddelbar nærhet av området.			Ikke aktuelt	3
<b>Forurensning, støy</b>	Risiko for utslipp fra hytter	III	-1	Ikke utslipp til vassdrag	3
<b>Energi, klima</b>	Ekstremvær. Økende snøskredfare grunnet klimaendringer. Øker transportbehovet.	IV	0	Noe økt transport.	
<b>Samisk natur- og kulturgrunnlag, reindrift</b>	Området brukes av svenske samer. Primært sommerbeite	III	-1	Økt aktivitet og bruk vil kunne påvirke reindriftsnæringen.	1
<b>Jordbruk og skogbruk</b>	Lauvskog G11 med noe furuinnblanding, samt noe myrarealer. På enden av skogsbilveganlegg Rostalivegen med tilstøtende 'Engstadvegen'	III	-1	Anlegg må ikke være til hinder for næringsutøvelse på skogsbilveganlegget og ikke forhindre en sammenbinding mellom Engvoll og Rostalivegen	1
<b>Jordvern</b>	Ca 10 % av avsetning dyrkbart	IV	0	Nydyrking lite trolig.	1
<b>Friluftsliv, rekreasjon Tilgjengelighet til ute- områder mv</b>	Skogsbilveganlegget atkomst for allment friluftsliv langs vassdraget. Muligheter for friluftsliv av ulike karakter i nærområdet	III	0	Adkomst for allment friluftsliv må ivaretas. Byggegrense mot vassdrag.	1
<b>Barn og unge</b>	Egnede områder for lek og opphold av ulike karakter og til ulike årstider.	IV	1	Tilrettelegger for aktivitet for barn og unge.	3
<b>Tettstedsutvikling</b>	I et 30 års perspektiv vil alle foreliggende planer for området kunne gi et potensiale for at det kan utvikles et livskraftig senter/bygd/tettsted i Tamokdalen basert på bosetting og sysselsetting relatert til reiselivs-virksomheter.	II	2	Bidrar til mulig utvikling av Tamokdalen som vintersportssted.	2
<b>Næring og sysselsetting</b>	Hyttetfeltet vil i seg selv ikke gi stor varig sysselsettingseffekt, men er med på å gi kundegrunnlag til skisportsanleggene og slik gi indirekte sysselsettingseffekt.	IV	1	Styrke næringsgrunnlaget for andre reiselivs- og aktivitetsaktører.	2
<b>Kommunalt tjenestetilbud</b>	Ca 24 km til base for omsorgstjenester i Balsfjord kommune Ca 41 km til kommunesenteret. Grunnskoletilbud i nabokommune – 18 km til barneskole og 23 km til ungdomsskole.			Ikke aktuelt	
<b>Transportbehov</b>	Ca 17 km til nærmeste handel/service og 22 km til nærmeste drivstoffsalg - før evt utbygging i Tamokdalen. Kollektivtransport til skolene. Individuell transport for øvrig. Vil medføre økt trafikk på Rv87	IV	0	Noe avstand til servicefunksjoner og handelssenter.	2
<b>Folkehelse</b>	Tilgang til variert friluftsliv.	III	1	Rekreasjon og friluftsliv fremmer folkehelsen.	2
<b>Samfunnsikkerhet ROS</b>	Ca 50% av området ligger innenfor aktsomhetsområde for skred Skogsbilvegsystem ønsket som beredskapsveg ved stenging av fv i Tamok; Engstad – Sletta.	III	-1	Lang avstand for utrykningskjøretøy. Se også eget vurderingsskjema	1
<b>Strandsone</b>	Tamokelva	II	-1	Byggegrense mot vassdrag.	1

## RISIKOVURDERING

Tema	Kontrollert	Merknad
<b>Naturgitte forhold</b>		
a) Skredfare (stein, jord, leire, snø) ( <a href="http://www.skrednett.no">www.skrednett.no</a> )	OK	Undersøkes nærmere for områdets nordøstre del
b) Flom <a href="http://www.nve.no/">http://www.nve.no/</a>	OK	Undersøkes nærmere i

			forhold til Tamokelva
c) Tidevann	<a href="http://www.math.uio.no/tidepred/">http://www.math.uio.no/tidepred/</a>	IA	
d) Radon	<a href="http://radon.nrpa.no/">http://radon.nrpa.no/</a>	UN	
e) Værforhold (lokale fenomener)		OK	Ekstremvær med stort snøfall kan forekomme
<b>Infrastruktur</b>			
a) Kraftlinjer og transformatorer (nærhet til elektromagnetiske felt)		OK	
b) Trafikk (transport av farlig gods, skipstrafikk/kaianlegg, luftfart/flyplass?)		OK	
c) Industri og næringsliv i nærmiljøet/næringskonflikter (farlig industri; eksplosiver, fryserier, olje, bensinstasjoner, propan og gass, syrer, avfallsdeponier/fyllplasser, )		OK	
d) Byggegrunn/sigevann (forurenset grunn og sjøsedimenter)		UN	
<b>Prosjektgitte forhold</b>			
a) Utbyggingsrekkefølge		UN	
b) Friområder og lekeområders plassering i forhold til potensiell fare (sjø, elver, trafikk og kraftlinjer/transformatorer).		UN	
c) Adgang til kollektivtrafikk		UN	
d) Uønskede snarveier (brukerstyrt trafikkmønster)		UN	
e) Reguleringsbestemmelser		UN	
f) Tilrettelegging for nødetatene – brannvannsforsyning – ajourføring av beredskapskart		UN	
g) Drikkevannsforsyning og plassering i forhold til potensiell fare (selve kilden og objektets plassering ved dette)		UN	
h) Skjæringer og fyllinger – høyder og terrengvinkler – autovern og gjerder		UN	

### Særskilt vurdering av landbruksinteressene i området:

Innenfor avsetningen er det ikke aktive gårdsbruk. Nærmeste bruk i drift ligger ca 1,5 km unna (luftlinje). Det er tre aktive bruk i Tamokdalen opp mot grensa til Målselv kommune. Drift i området er melkeproduksjon og kjøttproduksjon på storfe, melkeproduksjon geit og fôrproduksjon for salg. Behovet for jord vurderes som relativt stort i området. Mesteparten av arealene i området er i drift i dag.

Avsetningen berører ikke dyrkamark. Ca 10 % er vurdert som dyrkbart. Jorddekt mark og delvis organisk jordlag. Det dyrkbare arealet avgrenses mot elva og en meandersving og er således et relativt lite område, som er lite sannsynlig at det blir dyrket opp. Skogen i avsetningen og området rundt er lauvskog av middels og lav bonitet, så det antas at området har middels beitearealer. Landbruksforvaltningen kjenner ikke til at det er gjennomført beitekartlegging i kommunen.

Tiltaket medfører at noe dyrkbar jord blir nedbygd. Adkomsten til bakenforliggende arealer blir ikke avskåret. Tiltaket vurderes å få lite konsekvens for landbruket.

### 0-alternativet:

Dersom planlagt arealbruk ikke realiseres vil negative konsekvenser for naturen eller for primærnæringsens bruk av denne ressursen heller ikke oppstå.

For samfunnsutviklingen vil følgene av hyttefeltets bortfall i seg selv antakelig bli minimale. Men dersom planlagt reiselivsbygg i Tamokdalen blir realisert kan følgene bli at driftsgrunnlaget for disse svekkes.

### Oppsummering og konklusjon:

Det er påvist noen negative konsekvenser av planlagt arealbruk vedr. skogbruk, reindrift og mulig rødlisteart i nærheten. Sårbar fauna kan ivaretas i detaljplanleggingen ved regulering. Landskapets særpreget kan likeså ivaretas med egnet byggeskikk mv. Prosjektgitte ROS-forhold må klareres ved regulering.

Samlet sett vurderte administrasjonen arealbruken å gi større positive enn negative konsekvenser for miljø og samfunn, men det ble fremmet innsigelse mot avsetningen og denne er tatt ut av planen.