

Forslag nr.: F1(071) Hyttefelt i Tamokdalen

G/b nr.: 43/44

Formål: Bebyggelsesområde for fritidsboliger. Hyttefelt med ca 14 – 30 tomter.

Arealstørrelse: ca 67 000 m².



Beskrivelse av området:

Ligger på nordsiden av Rv87, på østsiden av Sagelva ved inngangen til Finnskardet i Tamokdalen. Det lett kuperte arealet som skråer ned mot veien er skogkledd.

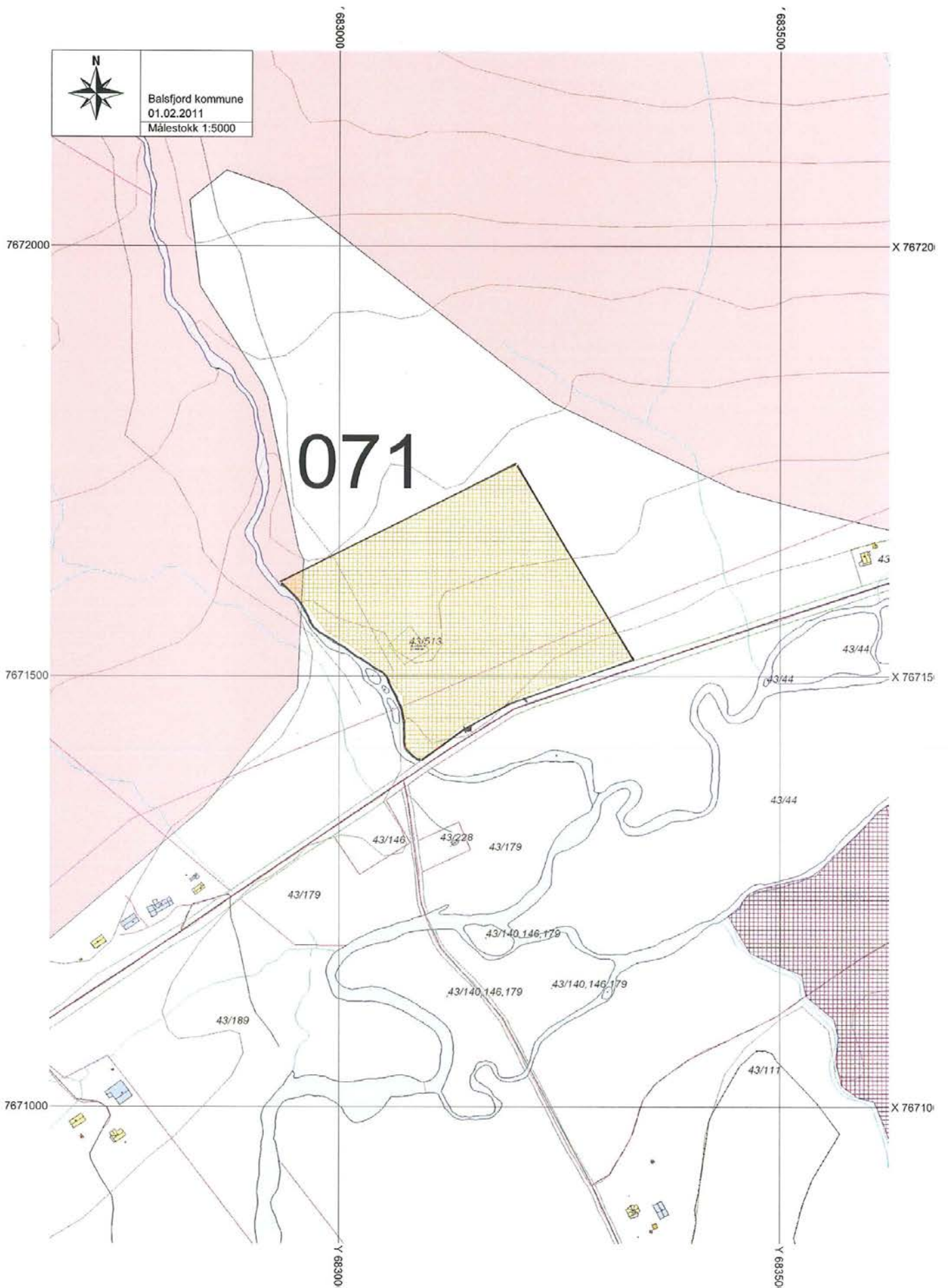
Begrunnelse:

Tamokdalen er et svært næringssvakt område med ingen alternativ til landbruk, forsvar og offentlig tjenesteyting. Forsvarets sivile arbeidsplasser er blitt redusert de siste årene.

Med bakgrunn i den negative trenden har lokale aktører tatt initiativ til å utvikle attraktive reiselivsprodukter basert på dalens naturlige fortrinn. De ønsker å bygge opp lokale næringsvirksomheter basert på vinterturisme og vintersportsaktiviteter.

For å medvirke til en positiv utvikling også i denne delen av kommunen vil en i arealplanrevisjonen avsette flere områder til reiselivsbygg med alpine skisportsanlegg og/eller andre naturopplevelser, samt områder for bygging av fritidsboliger.

Det aktuelle arealet her er et ledd i dette arbeidet og gjelder et område som skal benyttes til hyttefelt inn til et område som vil kunne bli en nytt senter i Tamokdalen og et nytt reiselivssenter kommunen.



Ikke korrekt målestokk

Tema	Beskrivelse av verdier	Verdi	Konse kvens	Vurdering	Data grunnlag
Naturverdier, biologisk mangfold	Ingen kjente/registrerte verdier				1
Landskap	Landskapsregion 34 Indre bygder i Troms. Særegent fjellområde.	IV	-1	Ny bebyggelse tilpasses landskapet i form og farge.	2
Kulturminner, kulturmiljø	Ingen kjente/registrerte kulturminner innen eller i umiddelbar nærhet av området.			Ikke aktuelt	3
Forurensning, støy	Risiko for utslipp til elv	IV	-1	Ivareta elv gjennom utslippstillatelsesbehandling.	3
Energi, klima	Ekstremvær. Økende snøskredfare grunnet klimaendringer. Øker transportbehovet.	IV	-1	Noe økt transport.	3
Samisk natur- og kulturgrunnlag, reindrift	Området strekker seg opp mot ytterkant av høstvinterarbeidsområde.	III	-1	Økt aktivitet i området pga hyttebygging. Influensområdet.	1
Jordbruk og skogbruk	Lauvskog B6-8	IV	0	Svak skogsmark.	1
Jordvern	Ikke dyrkbart			Ikke aktuelt	1
Friluftsliv, rekreasjon Tilgjengelighet til ute- områder mv	Berører atkomst for allment friluftsliv innover Finnskardet	III	-1	Sikring av atkomst inn i Tamokfjellheimen med tilrettelegging for allmenn parkering	1
Barn og unge	Egnede områder for lek og opphold av ulik karakter og til ulike årstider.	IV	1	Tilrettelegger for aktivitet for barn og unge.	3
Tettstedsutvikling	I et 30 års perspektiv vil alle foreliggende planer for området kunne gi et potensiale for at det kan utvikles et livskraftig senter/bygd/tettsted i Tamokdalen basert på bosetting og sysselsetting relatert til reiselivs- virksomheter.	II	2	Bidrar til mulig utvikling av Tamokdalen som vintersportssted.	2
Næring og sysselsetting	Hyttefeltet vil i seg selv ikke gi stor varig sysselsettingseffekt, men er med på å gi kundegrunnlag til skisportsanleggene og slik gi indirekte sysselsettingseffekt.	IV	1	Styrke næringsgrunnlaget for andre reiselivs- og aktivitetsaktører.	2
Kommunalt tjenestetilbud	Ca 28 km til base for omsorgstjenester i Balsfjord kommune Ca 40 km til kommunesenteret. Grunnskoletilbud i nabokommune – 18 km til barneskole og 23 km til ungdomsskole.			Ikke aktuelt	
Transportbehov	Ca 12 km til nærmeste handel/service og 45 km til nærmeste drivstoffsalg - før evt utbygging i Tamokdalen. Kollektivtransport til skolene. Individuell transport for øvrig. Vil medføre økt trafikk på Rv87	IV	0	Noe avstand til servicefunksjoner og handelssenter.	2
Folkehelse	Tilgang til variert friluftsliv. Sikre fri tilgang til elva.	III	1	Rekreasjon og friluftsliv fremmer folkehelsen.	2
Samfunnssikkerhet ROS	Skredfarlig veg mellom området og nærmeste tettsted (Nordkjosbotn) i kommunen.	III	-1	Lang avstand for utrykningskjøretøy. Elv må hensyntas i videre planlegging. Se også eget vurderingsskjema	1
Strandsone	Sagelva	II		Buffring	1

RISIKOVURDERING

Tema	Kontrollert	Merknad
Naturgitte forhold		
a) Skredfare (stein, jord, leire, snø) (www.skrednett.no)	OK	Men anbefaler detaljundersøkelse
b) Flom http://www.nve.no/	OK	Forholdet til Sagelva undersøkes nærmere
c) Tidevann http://www.math.uio.no/tidepred/	IA	
d) Radon http://radon.nrpa.no/	UN	

e) Værforhold (lokale fenomener)	OK	Ekstremvær med stor snøfall kan forekomme
Infrastruktur		
a) Kraftlinjer og transformatorer (nærhet til elektromagnetiske felt)	OK	
b) Trafikk (transport av farlig gods, skipstrafikk/kaianlegg, luftfart/flyplass?)	OK	
c) Industri og næringsliv i nærmiljøet/næringskonflikter (farlig industri; eksplosiver, fryserier, olje, bensinstasjoner, propan og gass, syrer, avfallsdeponier/fyllplasser,)	OK	
d) Byggegrunn/sigevann (forurenset grunn og sjøsedimenter)	UN	
Prosjektgitte forhold		
a) Utbyggingsrekkefølge	UN	
b) Friområder og lekeområders plassering i forhold til potensiell fare (sjø, elver, trafikk og kraftlinjer/transformatorer).	UN	
c) Adgang til kollektivtrafikk	UN	
d) Uønskede snarveier (brukerstyrt trafikkmønster)	UN	
e) Reguleringsbestemmelser	UN	
f) Tilrettelegging for nødetatene – brannvannsforsyning – ajourføring av beredskapskart	UN	
g) Drikkevannsforsyning og plassering i forhold til potensiell fare (selve kilden og objektets plassering ved dette)	UN	
h) Skjæringer og fyllinger – høyder og terrengvinkler – autovern og gjerder	UN	

0-alternativet:

Dersom planlagt arealbruk ikke realiseres vil negative konsekvenser for naturen eller for primærnæringsenes bruk av denne ressursen heller ikke oppstå.

For samfunnsutviklingen vil følgene av hyttefeltets bortfall i seg selv antakelig bli minimale. Men dersom planlagt reiselivsbygg i Tamokdalen blir realisert kan følgene bli at driftsgrunnlaget for disse svekkes.

Oppsummering og konklusjon:

Det er påvist få negative konsekvenser av planlagt arealbruk, unntatt mulig ulempe for reindriften.

Landskapets særpreg kan hensyntas ved byggestil mv.

Prosjektgitte ROS-forhold må klareres ved regulering.

Samlet sett vurderte administrasjonen arealbruken å gi større positive enn negative konsekvenser for miljø og samfunn, men det ble fremmet innsigelse mot avsetningen og denne er dermed trukket ut fra plankartet.