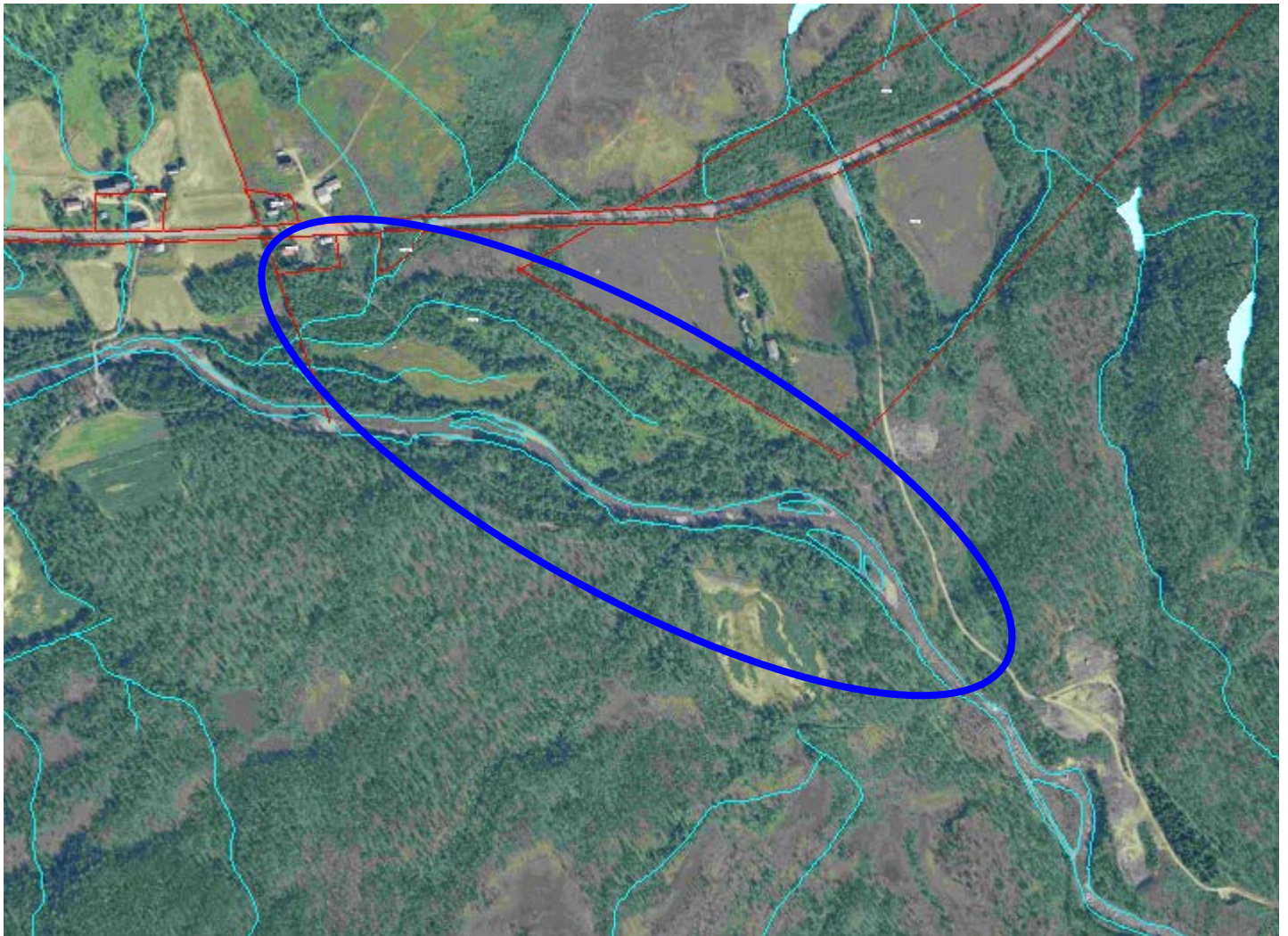


Forslag nr.: FT5 (067a) Campingplass ved Høyset, Tamokdalen

G/b nr.: 43/24

Formål: Bebyggelsesområde med campingplass, fritids- og turismeformål.

Arealstørrelse: ca 108 500 m²



Beskrivelse av området:

Ligger på sørsiden av Tamokdalen ved inngangen til Finndalen, inntil Tamokdalelva. Området er avgrenset av Tamokdalelva og Rv87, og smalner inn mot elvebredden inn over mot Finndalen. Arealet består for det meste av skog og dyrkbar mark.

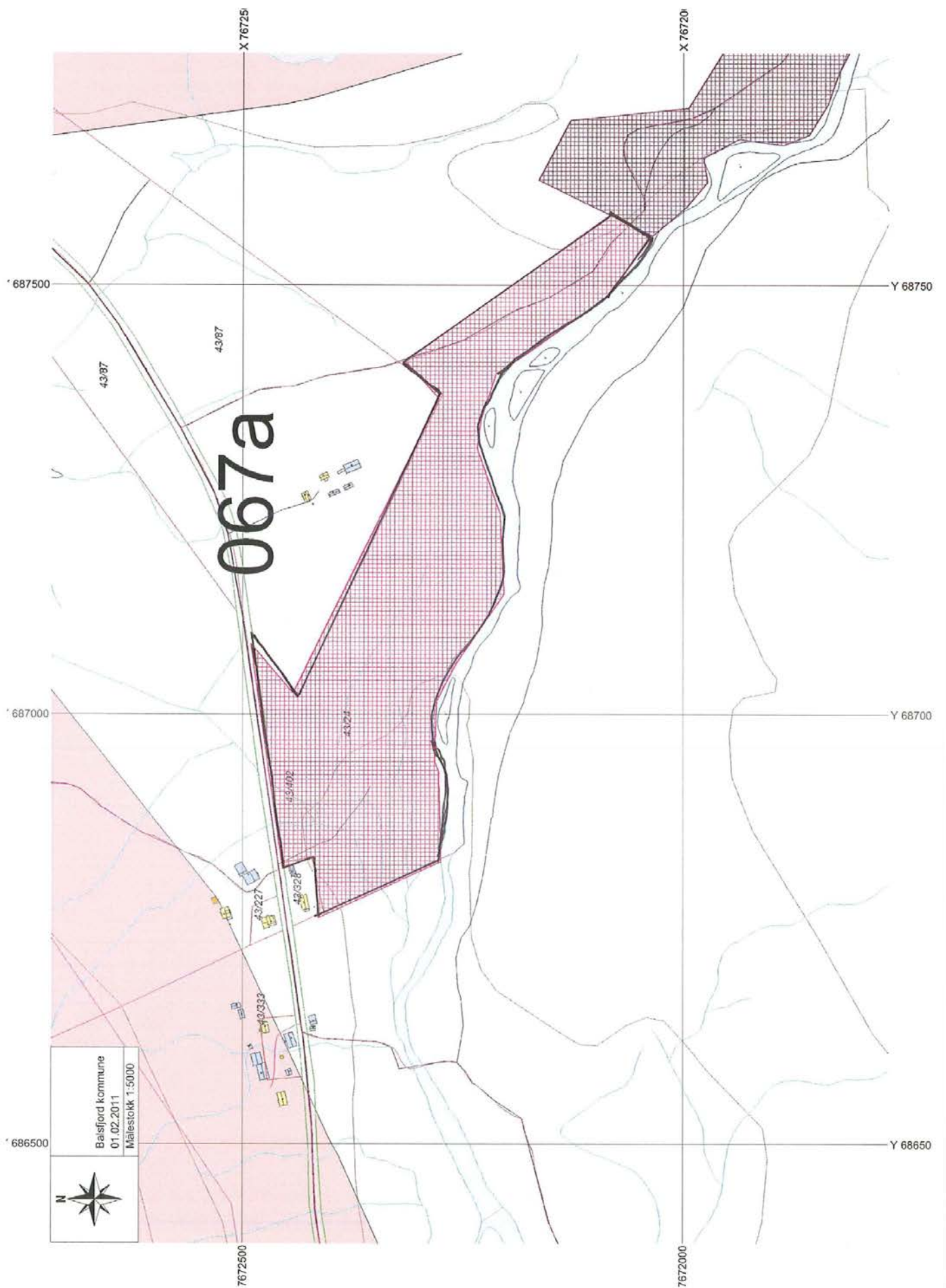
Begrunnelse:

Tamokdalen er et svært næringssvakt område med ingen alternativ til landbruk, forsvar og offentlig tjenesteyting. Forsvarets sivile arbeidsplasser er blitt redusert de siste årene.

Med bakgrunn i den negative trenden har lokale aktører tatt initiativ til å utvikle attraktive reiselivsprodukter basert på dalens naturlige fortrinn. De ønsker å bygge opp lokale næringsvirksomheter basert på vinterturisme og vintersportsaktiviteter.

For å medvirke til en positiv utvikling også i denne delen av kommunen vil en i arealplanrevisjonen avsette flere områder til reiselivsbygg med alpine skisportsanlegg og/eller andre naturopplevelser, samt områder for bygging av fritidsboliger.

Det aktuelle arealet her er et ledd i dette arbeidet og gjelder et område som skal benyttes til campingplass i tilknytning til et reiselivsbygg som tilbyr naturopplevelser om vinteren.



Ikke korrekt målestokk

Tema	Beskrivelse av verdier	Verdi	Konse kvens	Vurdering	Data grunnlag
Naturverdier, biologisk mangfold	Ingen kjente/registrerte verdier				1
Landskap	Landskapsregion 34 Indre bygder i Troms. Særegent fjellområde.	IV	-1	Hensynet til landskapet vektlegges i videre planlegging.	2
Kulturminner, kulturmiljø	Ingen kjente/registrerte kulturminner innen eller i umiddelbar nærhet av området.			Ikke aktuelt	3
Forurensning, støy	Sanitæranlegg og utslipp	III	-1	Ikke utslipp til vassdrag	3
Energi, klima	Ekstremvær. Økende snøskredfare grunnet klimaendringer. Øker transportbehovet.	IV	-1	Skredfaren må hensyntas i videre planlegging.	3
Samisk natur- og kulturgrunnlag, reindrift	Området brukes av svenske samer. Primært sommerbeite	III	-1	Økt aktivitet og bruk vil kunne påvirke reindriftnæringen.	1
Jordbruk og skogbruk	Lauvskog G11	III	0	Området er lite interessant for kommersielle skogbruksinteresser.	1
Jordvern	Ca 7 daa innmarksbeite. Ca 50 % av området er dyrkbar.	III	-1	Få aktive bruk i området, men lite tilgjengelig dyrka mark i Tamokdalen.	1
Friluftsliv, rekreasjon Tilgjengelighet til ute- områder mv	Berører atkomst for allment friluftsliv inn i fjellheimen	II	1	Sikring av allmenn atkomst m/parkering	1
Barn og unge	Bør tilrettelegge for aktivitetstilbud for barn og unge.	IV	1	Campingområdet må tilrettelegge for aktivitetsområder for barn og unge	3
Tettstedsutvikling	Ikke relevant				
Næring og sysselsetting	Vil bidra til økt lokal sysselsetting, etter hvert også ut over egen virksomhet fordi reiselivsproduktet også vil tiltrekke kunder til andre aktivitetstilbydere i dalen.	II	2	Øke næringsgrunnlaget, og kan gi ringvirkninger i lokalsamfunnet.	2
Kommunalt tjenestetilbud	Ca 23 km til base for omsorgstjenester i Balsfjord kommune Ca 40 km til kommunesenteret. Grunnskoletilbud i nabokommune – 18 km til barneskole og 23 km til ungdomsskole.	IV	0	Lite aktuelt	
Transportbehov	18 km til nærmeste handel/service og 23 km til nærmeste drivstoffsalg før evt utbygging i Tamokdalen. Kollektivtransport til skolene. Individuell transport for øvrig. Vil medføre økt trafikk på Rv87	III	-1	Ganske stor avstand til handelssenter.	2
Folkehelse	Varierte friluftaktiviteter i nærområdet. Minimere naturinngrep.	II	2	Gir muligheter til særlig vinterfriluftsliv og fremmer dermed folkehelsen	2
Samfunnssikkerhet ROS	Skredfarlig veg mellom området og nærmeste tettsted (Nordkjosbotn) Del av området nærmest Finndalselva representerer mulig flomfare	III	-1	Lang avstand for utrykningskjøretøy. Skredproblematikk i området som kan isolere lokasjonen. Se også eget vurderingsskjema	1
Strandsone	Finndalselva	II	-1	Bufring mot vassdraget	1

RISIKOVURDERING

Tema	Kontrollert	Merknad
Naturgitte forhold		
a) Skredfare (stein, jord, leire, snø) (www.skrednett.no)	OK	Skredrapport fra NGI friskmelder området
b) Flom http://www.nve.no/	OK	Undersøkes nærmere ved plassering av bebyggelse
c) Tidevann http://www.math.uio.no/tidepred/	IA	
d) Radon http://radon.nrpa.no/	IA	
e) Værforhold (lokale fenomener)	OK	Ekstremvær med stort snøfall kan forekomme

Infrastruktur		
a) Kraftlinjer og transformatorer (nærhet til elektromagnetiske felt)	OK	
b) Trafikk (transport av farlig gods, skipstrafikk/kaianlegg, luftfart/flyplass?)	OK	
c) Industri og næringsliv i nærmiljøet/næringskonflikter (farlig industri; eksplosiver, fryserier, olje, bensinstasjoner, propan og gass, syrer, avfallsdeponier/fyllplasser)	OK	
d) Byggegrunn/sigevann (forurenset grunn og sjøsedimenter)	UN	
Prosjektgitte forhold		
a) Utbyggingsrekkefølge	UN	
b) Friområder og lekeområders plassering i forhold til potensiell fare (sjø, elver, trafikk og kraftlinjer/transformatorer).	UN	
c) Adgang til kollektivtrafikk	UN	
d) Uønskede snarveier (brukerstyrt trafikkmønster)	UN	
e) Reguleringsbestemmelser	UN	
f) Tilrettelegging for nødetatene – brannvannsforsyning – ajourføring av beredskapskart	UN	
g) Drikkevannsforsyning og plassering i forhold til potensiell fare (selve kilden og objekters plassering ved dette)	UN	
h) Skjæringer og fyllinger – høyder og terrengvinkler – autovern og gjerder	UN	

Særskilt vurdering av landbruksinteressene i området:

Innenfor avsetningen er det ikke aktive gårdsbruk. Nærmeste bruk i drift ligger ca 200 unna (luftlinje). Det er tre aktive bruk i Tamokdalen opp mot grensa til Målselv kommune. Drift i området er melkeproduksjon og kjøttproduksjon på storfe, melkeproduksjon geit og fôrproduksjon for salg. Behovet for jord vurderes som relativt stort i området. Mesteparten av arealene i området er i drift i dag.

I avsetningen 7 daa med innmarksbeite på jorddekket mark. Skogen i avsetningen og området rundt er lauvskog av middels og lav bonitet, så det antas at området har middels beitearealer. Landbruksforvaltningen kjenner ikke til at det er gjennomført beitekartlegging i kommunen. Ca 50 avsetningen er dyrkbar.

Tiltaket medfører at noe innmarksbeite blir nedbygd. Adkomsten til bakenforliggende arealer er sikret gjennom at det går en vei inn til skogsområdene fra en annen eiendom.

Tiltaket vurderes å få en liten konsekvens for landbruket, men ut fra en samlet vurdering kan landbrukets interesser vike for næringsutviklingen her.

0-alternativet:

Dersom planlagt arealbruk ikke realiseres vil negative konsekvenser for naturen eller for primærnæringsenes bruk av denne ressursen heller ikke oppstå.

For samfunnsutviklingen vil imidlertid følgen kunne bli at kommunen da ikke får benytte seg av vekst- og utviklingspotensialet som kan ligge i etablering av et reiselivs- og vinterturismeareal i et svært næringsvake område som Tamokdalen. Over tid vil dette kunne få negative følger for bosettingen i dalen.

Oppsummering og konklusjon:

Det er påvist få negative konsekvenser av planlagt arealbruk. Landskapets særpreg kan ivaretas i byggstil mv. Gode produktive landbruksområder blir i liten grad berørt. Reindriftsnæringen kan bli berørt av arealbruken, og/ eller aktiviteten ellers som følge av etableringen på området. Prosjektgitte ROS-forhold må klareres.

Samlet sett vurderte administrasjonen arealbruken å gi større positive enn negative konsekvenser for miljø og samfunn, men det ble fremmet innsigelse mot avsetningen og denne er dermed trukket ut av plankartet.