

## Forslag nr.: R1(046) *Massetak i Lakselvdalen*

G/b nr.: 75/1

Formål: *Område for råstoffutvinning*

Arealstørrelse: *ca 139 000 m<sup>2</sup>, området kan bli redusert.*



### Beskrivelse av området:

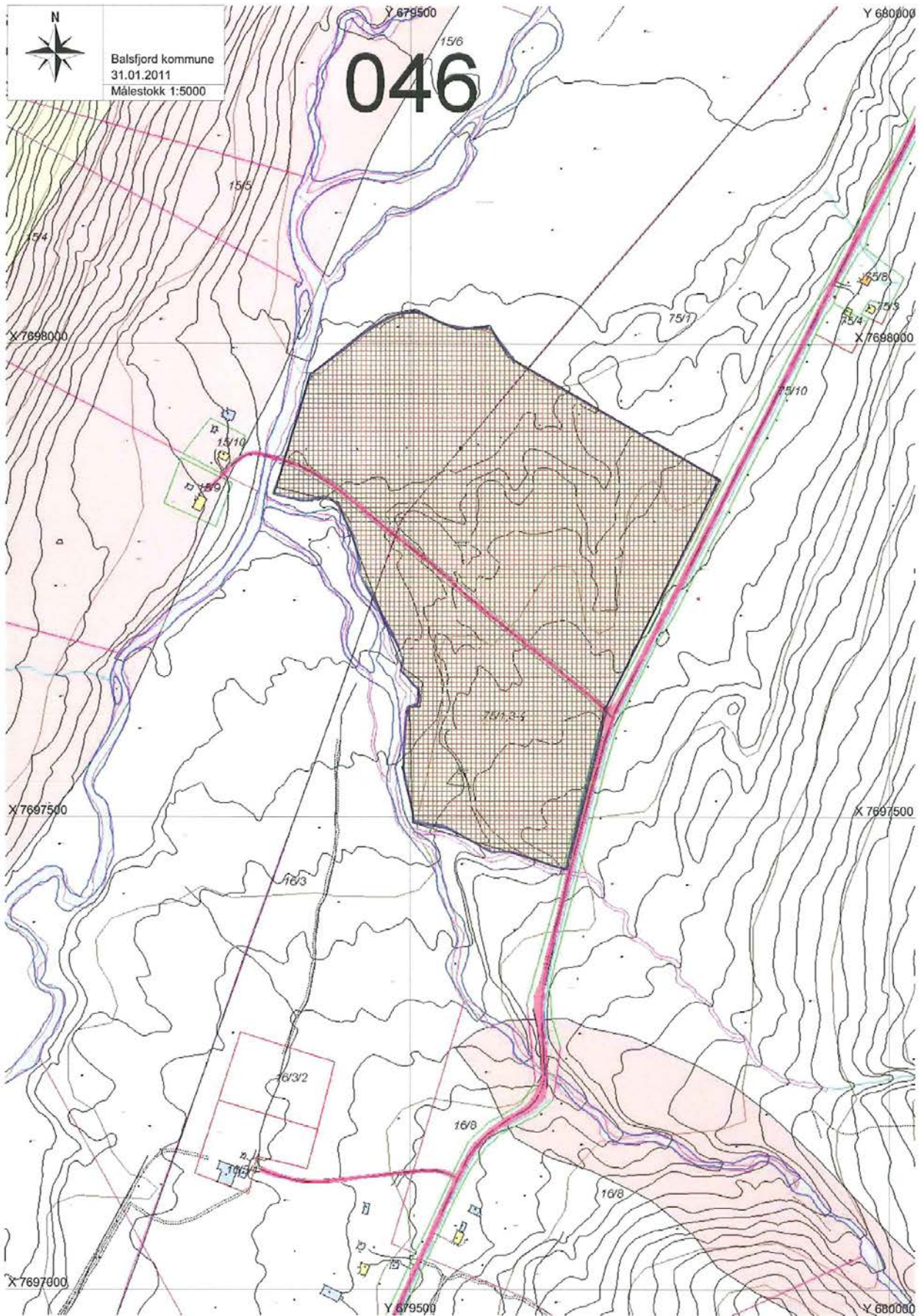
Området ligger i Lakselvdalen ved Trollelvmø. Arealet som avgrenses av Lakselva i bunnen av dalen og Trollelva i sør er stort sett skogkledd.

### Begrunnelse:

Arealbruken gjelder et område som ligger bare vel 1 km fra kommunegrensa til Tromsø i Lakselvdalen. Dette er et relativt næringsfattig område med få alternativ til landbruk eller offentlig tjenesteyting. Den delen av befolkningen som ikke er sysselsatt i stedlige arbeidsplasser pendler til kommunens sentra eller til nabokommuner.

Avsetning området for massetak/råstoffutvinning i Lakselvdalen er satt i planen fordi det, etter innspill fra Bergvesenet, vurderes som viktig at naturressursene i kommunen er avmerket i arealplanen, så langt utnyttelse av slike forekomster ikke kommer i konflikt med andre interesser.





*Ikke korrekt målestokk*

Tema	Beskrivelse av verdier	Verdi	Konse kvens	Vurdering	Data grunnlag
<b>Naturverdier, biologisk mangfold</b>	Ingen kjente/registrerte verdier				1
<b>Landskap</b>	Landskapsregion 32 Fjordbygdene i Nordland og Troms.	IV	-1	Krav om revegetering bør stilles. Trollelevas løp må opprettholdes.	2
<b>Kulturminner, kulturmiljø</b>	Flere registrerte kulturminner i kanten av og nært området.	II	-2	Kulturminner i området må ivaretas.	2
<b>Forurensning, støy</b>	Støv og støy fra masseuttak	II	-2	Økt støy og mulighet for støvproblematikk i nærområdet. Få nære naboer	3
<b>Energi, klima</b>	Øker transportbehovet.	IV	-1	Masseuttak med begrenset aktivitet.	3
<b>Samisk natur- og kulturgrunnlag, reindrift</b>	Ca 800 m til trekklei. Vår-, sommer- og høstbeiteområde	II	-2	Økt aktivitet vil kunne påvirke reindriften negativt.	1
<b>Jordbruk og skogbruk</b>	Lauvskog G11	III	0	Liten verdi. Området bør revegeteres.	1
<b>Jordvern</b>	Ca 60 % dyrkbart	III	0	Området må revegeteres	1
<b>Friluftsliv, rekreasjon Tilgjengelighet til ute- områder mv</b>	Ingen kjente/registrerte utover alminnelig bruk av området. Området er ornitologisk interessant	IV	-1		3
<b>Barn og unge</b>	Ikke relevant				
<b>Tettstedsutvikling</b>	Ikke relevant				
<b>Næring og sysselsetting</b>	Liten eksisterende næringsvirksomhet lokalt. Vil kunne bidra til økt lokal verdiskaping og sysselsetting	III	1	Øker aktiviteten i området.	2
<b>Kommunalt tjenestetilbud</b>	Ikke relevant				
<b>Transportbehov</b>	Økt trafikk til og fra masseuttak med større kjøretøy.	III	-1	Noe økt transportmengde i området.	2
<b>Folkehelse</b>	Ivareta tilgjengelighet til elv og bakenforliggende områder.	III	-1	Må ivareta bakenforliggende områder og elva. Området bør tilbakeføres til naturen når massene er tatt ut.	2
<b>Samfunnssikkerhet ROS</b>	Området ligger utenfor aktsomhetsområde for skred. Erosjonsfare ved uttak av masser nær vassdragene, Trollelva og Lakselvdalselv.	IV	-1	Buffersone fra massetaket til elva.  Se også eget vurderingsskjema.	1
<b>Strandsone</b>	Trollelva/Lakselvdalselva	III	-1	Bufring mot vassdragene	1

## RISIKOVURDERING

Tema	Kontrollert	Merknad
<b>Naturgitte forhold</b>		
a) Skredfare (stein, jord, leire, snø) ( <a href="http://www.skrednett.no">www.skrednett.no</a> )	OK	
b) Flom ( <a href="http://www.nve.no/">http://www.nve.no/</a> )	UN	
c) Tidevann ( <a href="http://www.math.uio.no/tidepred/">http://www.math.uio.no/tidepred/</a> )	IA	
d) Radon ( <a href="http://radon.nrpa.no/">http://radon.nrpa.no/</a> )	IA	
e) Værforhold (lokale fenomener)	IA	
<b>Infrastruktur</b>		
a) Kraftlinjer og transformatorer (nærhet til elektromagnetiske felt)	IA	
b) Trafikk (transport av farlig gods, skipstrafikk/kaianlegg, luftfart/flyplass?)	OK	
c) Industri og næringsliv i nærmiljøet/næringskonflikter (farlig industri; eksplosiver, fryserier, olje, bensinstasjoner, propan og gass, syrer, avfallsdeponier/fyllplasser, )	OK	
d) Byggegrunn/sigevann (forurenset grunn og sjøsedimenter)	IA	
<b>Prosjektgitte forhold</b>		
a) Utbyggingsrekkefølge	UN	Må være driftsplan
b) Friområder og lekeområders plassering i forhold til potensiell fare (sjø, elver, trafikk og kraftlinjer/transformatorer).	IA	

c) Adgang til kollektivtrafikk	IA	
d) Uønskede snarveier (brukerstyrt trafikkmønster)	IA	
e) Reguleringsbestemmelser	UN	
f) Tilrettelegging for nødetatene – brannvannsforsyning – ajourføring av beredskapskart	UN	
g) Drikkevannsforsyning og plassering i forhold til potensiell fare (selve kilden og objekters plassering ved dette)	IA	
h) Skjæringer og fyllinger – høyder og terrengvinkler – autovern og gjerder	UN	

### Særskilt vurdering av landbruksinteressene i området:

Innenfor avsetningen er det ikke aktive gårdsbruk. Nærmeste bruk i drift ligger ca 1, 5 km unna (luftlinje). I Balsfjorddelen av Lakselvdalen er det fire gårdsbruk i drift. Drifta er sau, geit og hest. Behovet for jord vurderes som relativt stort i området. Det høstes areal fra Slettmo til Russenes og eiendommer i Tromsø kommune for å sikre fôr til landbruksproduksjonen.

Avsetningen har ikke oppdyrket mark, men ca 60 % av avsetningen er dyrkbar. Jorddekket mark. Skogen i avsetningen og området rundt er av middels bonitet, så det antas at området har gode beitearealer. Landbruksforvaltningen kjenner ikke til at det er gjennomført beitekartlegging i kommunen.

Avsetningen til masseuttaket vil for en periode redusere arealet for landbruksproduksjon, men det bør stilles krav om oppdyrking av arealene eller skogsplanting etter at masseuttaket er avsluttet.

Tiltaket vurderes å få liten konsekvens for landbruket.

### 0-alternativet:

Dersom planlagt arealbruk ikke realiseres vil negative konsekvenser for naturen eller for primærnæringsenes bruk av denne ressursen heller ikke oppstå.

For samfunnsutviklingen vil følgene bli at naturressursene i grunne ikke blir utnyttet, og tilhørende næringsvirksomhet i et svært næringssvakt område vil ikke utvikles.

### Oppsummering og konklusjon:

Det er påvist svært få negative konsekvenser av planlagt arealbruk. Gode produktive jordbruksområder blir ikke berørt. Prosjektgitte ROS-forhold må klareres ved regulering.

Samlet sett vurderes arealbruken å gi større positiv- enn negative konsekvenser for miljø og samfunn.